



BRCONTROLS



CATALOGUS

HARDWARE & TOOLING

DISCLAIMER

Alle rechten zijn uitdrukkelijk voorbehouden.

Het verspreiden van dit document is alleen toegestaan indien het document volledig en ongewijzigd wordt gelaten. Het is niet toegestaan specifieke gedeeltes uit dit document te verspreiden in welke vorm dan ook anders dan door BRControls schriftelijk goedgekeurde gedeeltes.

Producten die worden genoemd in dit document kunnen handelsmerken en/of geregistreerde handelsmerken zijn van de eigenaars. BRControls maakt geen aanspraak op deze handelsmerken anders dan de aan BRControls gelieerde handelsmerken.

De weergegeven verbinding tussen de apparatuur dienen slechts ter indicatie en verduidelijking en kunnen nimmer worden gebruikt als aansluitschema.

Hoewel bij de samenstelling van dit document de grootste zorgvuldigheid in acht is genomen, is BRControls niet aansprakelijk voor fouten of voor schade die voortvloeit uit het gebruik van de informatie gegeven in dit document of uit het gebruik van de interne en/of externe programmatuur die eventueel aangegeven zijn. In geen geval zal BRControls aansprakelijk kunnen worden gesteld voor enig verlies van winst of iedere andere vorm van schade veroorzaakt, of indirect veroorzaakt, door gebruik van dit document.

© 2018 BRControls



Voorwoord	3
Systemen	
BRC46 Modulaire Systemcontroller	4
BRN20 Modulaire Ruimteregelingen	5
BRN04, BRN05 & BRN12 Conventionele Naregelingen	6
Technische specificaties hardware	
BRC46 Modulaire Systemcontroller	7
RIO-MU22 Combi RIO-moduul	8
RIO Modulen	10
Ruimte Naregelingen	11
RIO-DALI & BNECM-DAL DALI verlichting	12
BNEC-VL1 Conventionele verlichting	13
BR-BRN-REX & BNEC-ZW1 Zonweringscontrollers	14
BRN Conventionele Naregelingen	15
BNEC-PS Powersplitter	16
BNPSR Transformatoren	17
BRT Ruimtebedieningen en Ruimtemetingen	18
BRT30 Multi Sensor	19
Systeemkabels	20
Systeemhubs	22
Tooling	
BRSelect - Macrobibliotheken & configuraties	23
BRCad - Grafische engineering	24
logi.CAD - Applicatie engineering	25
BRWebupdate - Automatische updates	26
MyBuilding Prestatieborging	27
MyEnergy	29
Energiespiegels	30
BRWebservice - Gebouwbeheer	31
BRScheduler - Grafisch storingsbeheer	32
BRTrending	33
BRCollect - Centrale data-aquisitie	34
Protocolintegraties - De kracht van BRControls	35

BRControls, voorheen Bouwhuis Regeltechniek, is een Nederlandse producent en leverancier van webbased gebouwbeheersystemen. Sinds de oprichting in 1999 heeft het bedrijf ruim 5.000 systemen geleverd. BRControls is hiermee uitgegroeid tot een stabiele speler op de markt van hightech gebouwautomatisering.

De missie van BRControls is om innovatieve, flexibele en toekomstbestendige oplossingen voor gebouwautomatisering te leveren. Met een eigen Research & Development afdeling kan de organisatie innovatieve ideeën snel tot waarde brengen in nieuwe producten. Eén van de recente hoogtepunten is de ontwikkeling van de Multi-Sensor, die inmiddels 9 grootheden meet. De waardering voor deze ontwikkeling heeft onder meer geresulteerd in een BREEAM-NL innovatiecredit.

Dankzij de combinatie van innovatieve producten en oplossingen is BRControls – in samenwerking met diverse opdrachtgevers – een veelgevraagde partij voor de realisatie van aansprekende projecten in onder andere de publiek-private sector. Van de luxe woningbouw tot en met de realisatie van grote Smart Building kantoren.

BRControls is een betrouwbare partner op het gebied van advies, realisatie en exploitatie. Voor veel klanten is BRControls bovendien een sparringpartner op het gebied van circulair bouwen en duurzaamheid.

Circulariteit en duurzaamheid zijn belangrijk aspecten voor BRControls. Niet voor niets is de ontwikkeling van de producten en oplossingen zoveel mogelijk gebaseerd op hergebruik. Ook neemt BRControls bij vervanging eerder geleverde producten terug, waarna zij een verantwoord tweede leven krijgen.

Harrie Bouwhuis, algemeen directeur



BRCONTROLS

Wat kan BRControls voor u betekenen?

BRCONTROLS PRODUCTS BV Research & Development

- Hardware ontwikkeling
- Software ontwikkeling
- Productie en Assemblage
- Quality Assurance
- Documentatie
- Trainingscentrum
- Service & Support
- Reparatiecentrum

BRCONTROLS PROJECTS BV Volledige Projectrealisatie

- Advies en Calculatie
- Opname bestaande installaties
- CAD-engineering
- Softwarerealisatie
- Inbedrijfstellingen
- Service & Onderhoud
- Storingsopvolging
- 24/7 Support/Helpdesk
- Panelenbouw
- Schakel- en Verdeelinrichtingen

MVCOMFORT BV Prestatieborging

- Advies en Calculatie
- Implementatie
- Beheer
- Energiespiegels
- MyBuilding@
- Octalix@



BRControls Products BV

Telfordstraat 47 8013 RL Zwolle 038 - 460 42 40 products@brcontrols.com www.brcontrols.com

BRC46 MODULAIRE SYSTEEMCONTROLLER

De BRC46 Modulaire Systeemcontroller is, samen met de RIO-MU22 Multi Remote I/O uitbreidingsmodule, de nieuwste aanwinst in het productportfolio van BRControls.

Met de ervaringen die zijn opgedaan met eerdere productfamilies is de BRC46 Modulaire Systeemcontroller vanaf de basis opnieuw opgebouwd en tevens voorzien van de modernste electronica en communicatietechnieken.

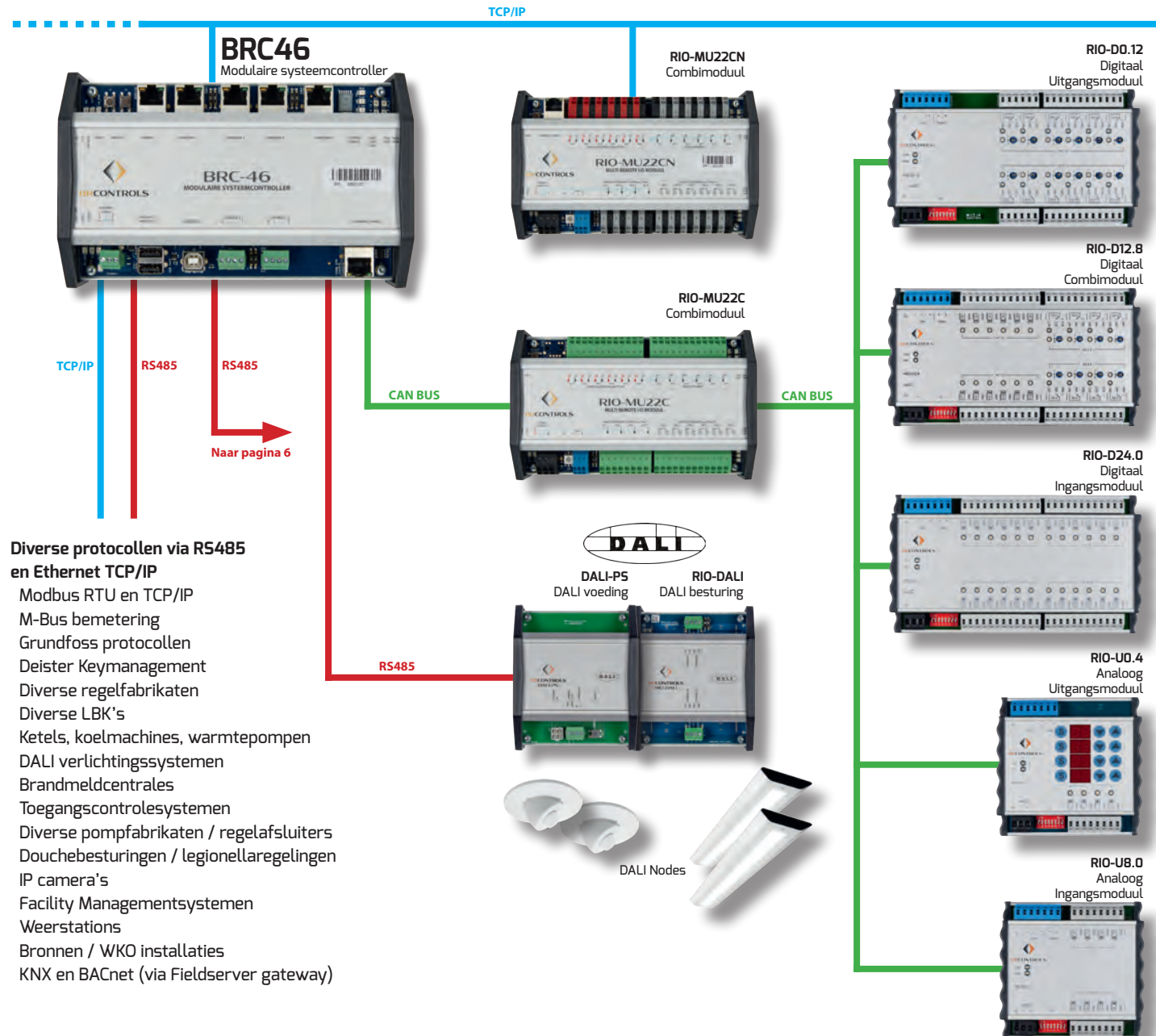
Het blijft uiteraard wel mogelijk om de BRC46 Modulaire Systeemcontroller in te zetten voor installaties waar eerdere productfamilies van BRControls aanwezig zijn, zowel voor aanpassing, uitbreiding als voor gedeeltelijke vervanging.

De BRC46 Modulaire Systeemcontroller is geschikt voor ieder soort installatie: van een eenvoudige warmteopwekking in een sporthal tot grote en complexe installaties waarbij alle gebouwdisciplines op de BRC46 systeemcontroller(s) gekoppeld, verwerkt en gevisualiseerd dienen te worden.

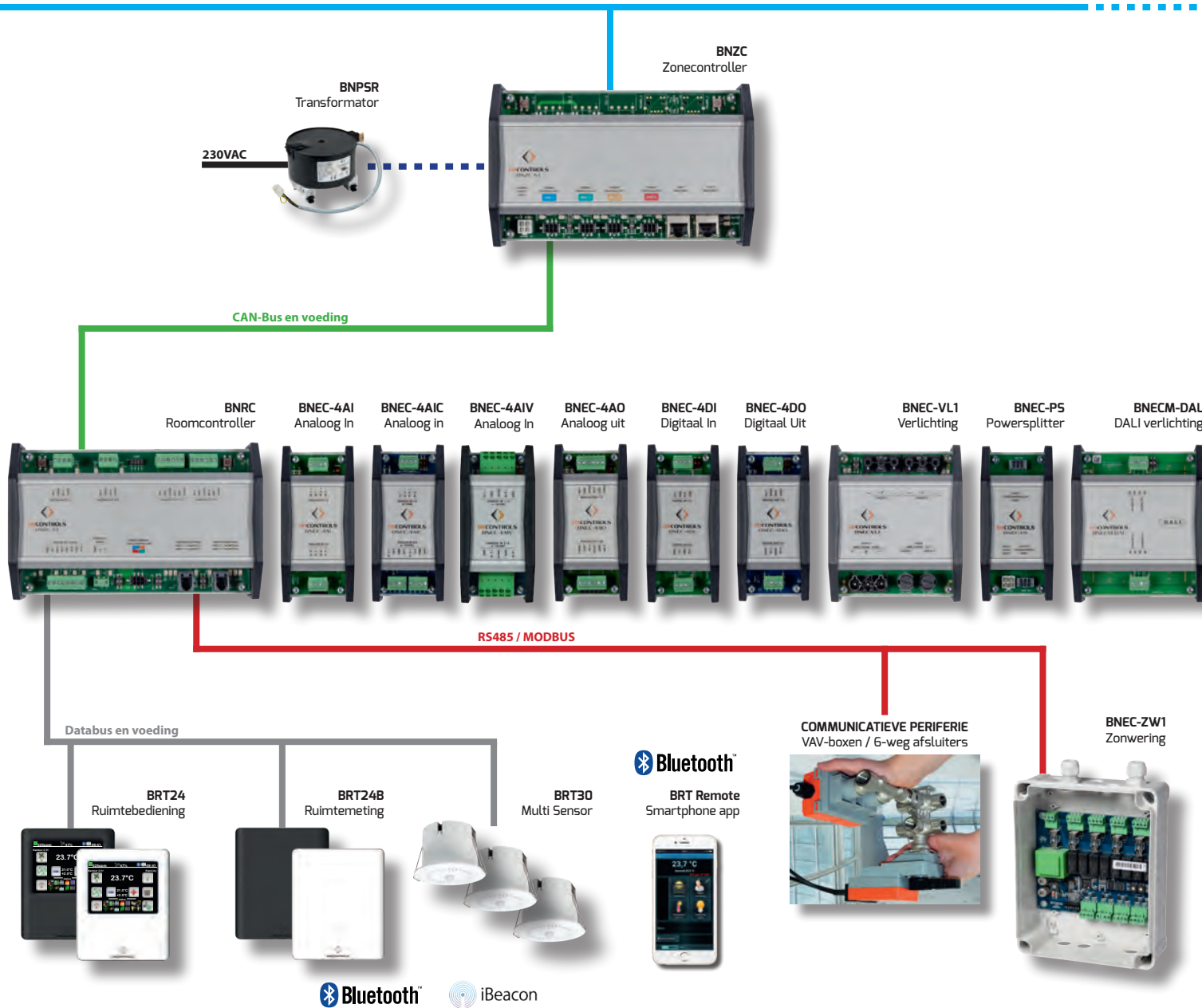
Per BRC46 Modulaire Systeemcontroller kunt u tot 1.000 fysieke en meer dan 65.000 protocoldatapunten aansluiten. Tevens kunnen de BRC46 Modulaire Systeemcontrollers onderling in een Ethernet netwerk worden gekoppeld waardoor het aantal te verwerken datapunten enorm vergroot kan worden.

De op IEC61131-3 gebaseerde en specifiek voor BRControls aangepaste engineeringprogrammatuur van logi.CAD™ maakt het mogelijk om iedere denkbare softwarestructuur te engineeren en online en offline te testen en/of te putten uit de standaard meegeleverde en geoptimaliseerde functiebibliotheken.

Met de PC-app BRWebservice en de iPhone en Android apps zijn de onderliggende installaties tot in het kleinste detail realtime te beheren, monitoren en visualiseren.



BRN20 MODULAIRE RUIMTEREGELINGEN



Gebouwen worden steeds flexibeler van opzet. BRControls draagt hieraan bij, onder andere met de flexibele BRN20 Modulaire Ruimteregelingen.

De BRN20 Modulaire Ruimteregelingen zijn optimaal geschikt voor projecten waar complexe regel- en schakelstrategieën zijn vereist en waar beheerders/(eind)gebruikers niet gebonden willen zijn aan een vaste indeling van hun gebouw in de toekomst. Door de slimme, modulaire opbouw van de hardwarecomponenten en de zeer uitgebreide softwarebibliotheek is iedere denkbare situatie snel te installeren en configureren in de BRControls webapplicatie. Hierdoor kan niet alleen op tijd, maar ook op kosten kan worden bespaard.

De BRN20 Modulaire Ruimteregelingen kunnen onder andere worden gekoppeld aan onze BRT24 Fulltouch ruimtebediening, BRC46 Modulaire Systemcontroller en onze zeer unieke BRT30 Multi-Plafondsensoren. De naregellijn, waarmee zowel verwarming, koeling en ventilatie als zonwering en verlichting geregeld kunnen worden, is volledig IP-gebaseerd.

Communicatie van de naregelingen met de voorregelingen en het gebouwbeheersysteem vindt plaats via Ethernet. Bediening en beheer is mogelijk vanaf elke werkplek met een internetaansluiting. Hiervoor zijn geen aanvullende GBS-software of dure licenties nodig. De installatie is eenvoudig te monitoren, beheren en beheersen, door meerdere gebruikers tegelijk. Waaronder ook de onderhoudende partij.

Dankzij de eigen BRControls DALI-module kunt u met de BRN20 Modulaire Ruimteregelingen intelligente verlichtingssystemen integreren, aansturen, inregelen en uitlezen. Daarnaast kunnen we op ruimteniveau de lichtintensiteit en infrarood (IR) aanwezigheid meten. In combinatie met de BRT30 Multi-Plafondsensoren wordt deze intelligentie uitgebreid met infrarood (IR) temperatuur, CO₂, VOC (vluchtige organische componenten), relatieve vochtigheid (RV), plafondtemperatuur en gevoelstemperatuur.

BRN04, BRN05 EN BRN12 - CONVENTIONELE NAREGELINGEN

De BRN04/05/12 Conventionele Naregelingen zijn optimaal geschikt voor projecten waar relatief eenvoudige naregel- en schakelstrategieën op ruimteniveau zijn vereist en waar beheerders/(eind) gebruikers gebonden zijn aan een vaste indeling van hun gebouw.

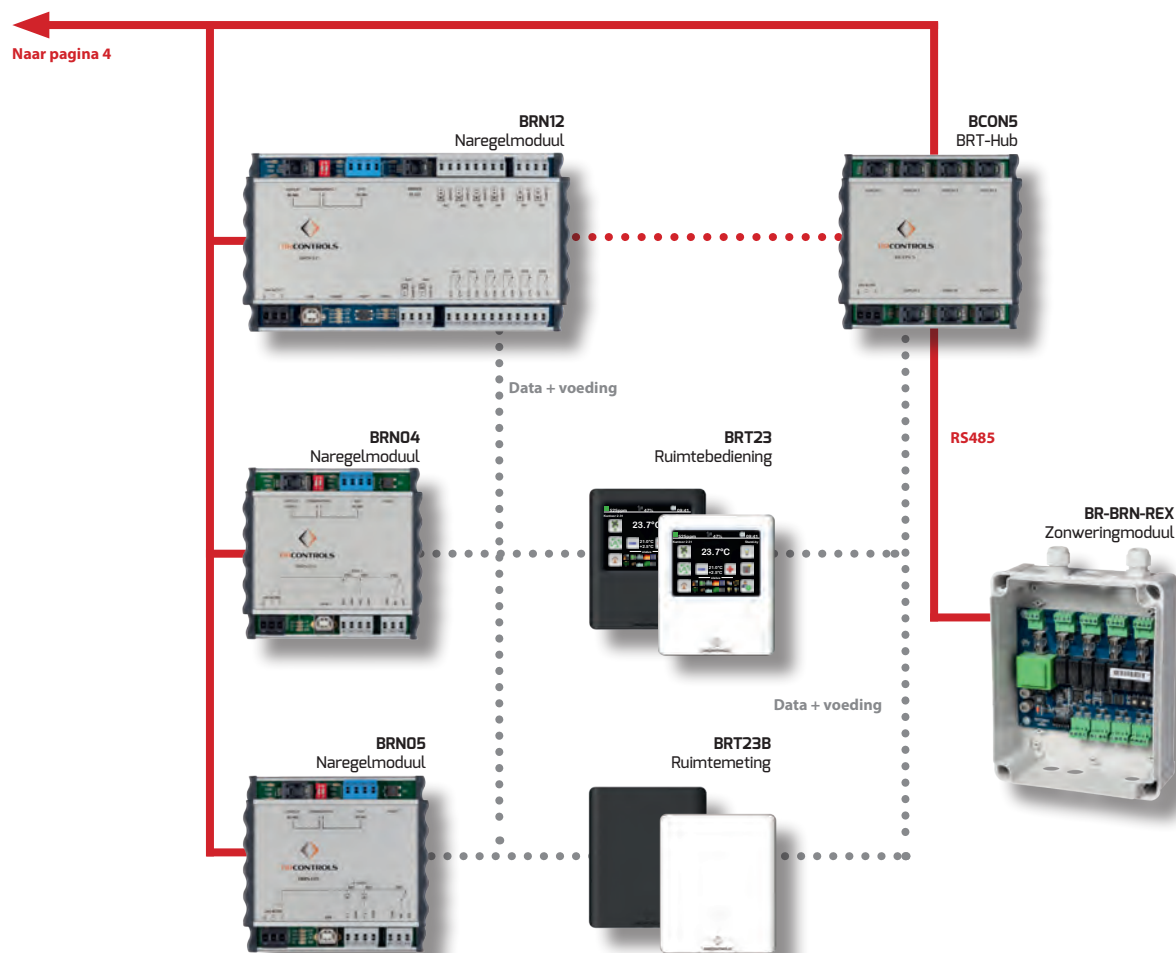
Door de slimme, modulaire opbouw van de hardwarecomponenten en de uitgebreide softwarebibliotheek is het naregelsysteem snel te installeren en te configureren met de BRControls Servicetools. Hierdoor kan niet alleen op tijd, maar ook op kosten kan worden bespaard.

De BRN04/05/12 Conventionele Naregelingen kunnen onder andere worden gekoppeld aan onze BRT23 Fulltouch Ruimtebediening of de BRT23B Ruimtemetingen en aan de BRC46 Modulaire Systemcontrollers.

De naregellijn, waarmee zowel verwarming, koeling, ventilatie en zonwering geregeld kunnen worden, communiceert via een snelle RS485 verbinding met de voorregelingen en het gebouwbeheersysteem.

Bediening en beheer is mogelijk vanaf elke werkplek met een internetaansluiting. Hiervoor zijn geen aanvullende GBS-software of dure licenties nodig.

De installatie is eenvoudig te monitoren, beheren en beheersen, door meerdere gebruikers tegelijk. Waaronder ook de onderhoudende partij.



TECHNISCHE SPECIFICATIES

BRC-46

MODULAIRE SYSTEEMCONTROLLER



De BRC46 Modulaire Systemcontroller is het centrale hart van het BRControls gebouwbeheersysteem. Op deze controller worden alle RIO-modulen, naregelingen, protocollen, serviceapparatuur en de interne en externe netwerkverbindingen aangesloten.

	BRC-46
ALGEMEEN	
Voedingsspanning	24 VAC +/- 10%
Frequentie	50 Hz
Opgenomen vermogen	5,6 VA zonder randapparatuur
Behuizing	Kunststof / Geanodiseerd aluminium
Afmetingen b x h x d	185 x 118 x 80 mm
Gewicht	0,54 kg
Montage	Bodemmontage middels TS35 DIN rail
Aansluitingen	Schroefklemmen en connectoren
Beschermingsgraad	IP30 (volgens DIN40050/IEC529)
Bedrijfscondities	5°C ... 60°C / 0 ... 95% RV niet condenserend
Opslagcondities	-20°C ... 70°C / 0 ... 95% RV niet condenserend
EAN Code	Afhankelijk van gekozen I/O configuratie
COMMUNICATIE INTERFACES	
Ethernet	1 x 10/100 Mb Ethernet middels RJ45 (RIO/BRN20/LAN/WAN/Protocollen)
USB	2 x USB 2.0 full speed Host, 1 x USB 2.0 full speed Device
CAN	2 x 2.0B Active (RIO)
UART	4 x RS485 middels RJ45 (BRN4/5/12 en Protocollen)
SERVICE	1 x RJ45
SYSTEEMGRENZEN	
Uitbreidingsmodulen	RIO-modulen tot een maximum van 1000 fysieke in- en uitgangen
Compatibiliteit	Backwards compatible met RIO van BRC150 en BRC23/45 series
Protocollen	Max.65.536 datapunten, 4 protocollen gelijktijdig middels RS485 en/of TCP/IP
Management	BRWebservice GBS, Embedded SQL database

TECHNISCHE SPECIFICATIES

RIO-MU22

COMBI RIO-MODULEN



RIO-MU22C



RIO-MU22CN

De RIO-MU22 Combi modules zijn de nieuwste uitbreiding op het BRCcontrols RIO-modulen portfolio en bevatten digitale in-/uitgangen en analoge in-/uitgangen. Afhankelijk van de uitvoering kunnen de RIO-MU22 Combi modules via CAN of Ethernet communiceren met de BRC46 Modulaire Systemcontrollers.

Met behulp van de BNEC Extendermodules en de BNEC-CONN koppelconnector kan het benodigde aantal I/O snel en flexibel aangepast worden. De RIO-MU22 Combi modules kunnen uiteraard gecombineerd worden met de andere RIO modules.

	RIO-MU22C	RIO-MU22CN
ALGEMEEN		
Voedingsspanning	24 VAC +/- 10%	
Frequentie	50 Hz	
Opgenomen vermogen	4,3 VA zonder randapparatuur	
Behuizing	Kunststof / Geanodiseerd aluminium	
Afmetingen b x h x d	185 x 118 x 80 mm	
Gewicht	0,54 kg	
Montage	Bodemmontage middels TS35 DIN rail	
Aansluitingen	Dubbele veerklemmen (2 x 2,5mm ²)	
Beschermingsgraad	IP30 (volgens DIN40050/IEC529)	
Bedrijfscondities	5°C ... 60°C / 0 ... 95% RV niet condenserend	
Opslagcondities	-20°C ... 70°C / 0 ... 95% RV niet condenserend	
EAN Code	8718309513962	8718309513979
COMMUNICATIE INTERFACES		
CAN	1 x 2.0B Active	1 x 2.0B Active
Ethernet	-	1 x 10/100 Mb Ethernet middels RJ45
SYSTEEMGRENZEN		
Maximale configuratie	Totaal 32 x RIO-MU22 op BRC-46 modulaire systeemcontroller (max. 16 x RIO-MU22C via CAN en max. 16 x RIO-MU22CN via Ethernet)	
Uitbreidingen	BNEC Extendermodules, max. 6 per RIO-MU22 via BNEC-CONN	
Compatibiliteit	Backwards compatible en combineerbaar met RIO van BRC150 en BRC45	
I/O-BEZETTING		
Digitale Ingangen (potentiaal vrij)	6	6
Digitale Uitgangen (relais NO 24VAC / 4VA)	6	6
Analoge Ingangen (NI1000, PT100, PT1000)	6	6
Analoge Uitgangen (0-10VDC / 10VA)	4	4

TECHNISCHE SPECIFICATIES

BNEC

EXTENDER MODULEN



BNEC-4AI

BNEC-4AIC

BNEC-4AIV



BNEC-4AO

BNEC-4DI

BNEC-4DO

De BNEC Extendermodulen kunnen worden ingezet als I/O uitbreiding voor zowel de RIO-MU22 Combi modulen als ook de BNRC Roomcontrollers.

Doormiddel van de BNEC-CONN koppelconnector kan zonder additionele bekabeling snel en foutloos het gewenste aantal I/O worden samengesteld.

	BNEC-4AI	BNEC-4AIC	BNEC-4AIV	BNEC-4AO	BNEC-4DI	BNEC-4DO
ALGEMEEN						
Voedingsspanning	24 VAC +/- 10% (middels BNEC-CONN van RIO-MU22 of BNRC)					
Frequentie	50 Hz					
Opgenomen vermogen	2,5 VA zonder randapparatuur					
Behuizing	Kunststof / Geanodiseerd aluminium					
Afmetingen b x h x d	54 x 118 x 80 mm					
Gewicht	0,2 kg					
Montage	Bodemmontage middels TS35 DIN rail					
Aansluitingen	Schroefklemmen	Schroefklemmen	Dubbele veerklemmen	Schroefklemmen	Schroefklemmen	Schroefklemmen
Beschermingsgraad	IP30 (volgens DIN40050/IEC529)					
Bedrijfscondities	5°C ... 60°C / 0 ... 95% RV niet condenserend					
Opslagcondities	-20°C ... 70°C / 0 ... 95% RV niet condenserend					
EAN Code	8718309513627	8718309511012	8718309514129	8718309513610	8718309511388	8718309513603
SYSTEEMGRENZEN						
Maximale configuratie	Max. 6 (waarvan max. 3 per I/O type) per RIO-MU22 of BNRC via BNEC-CONN					
I/O-BEZETTING						
Digitale Ingangen (potentiaal vrij)	-	-	-	-	4	-
Digitale Uitgangen (triac NO 24VAC / 10VA)	-	-	-	-	-	4
Analoge Ingangen (NI1000, PT100, PT1000)	4	2	-	-	-	-
Analoge Ingangen (0-10VDC)	-	2	4	-	-	-
Analoge Uitgangen (0-10VDC / 10VA)	-	-	-	4	-	-
Voeding tbv periferie 15VDC	-	2	-	-	-	-
Voeding tbv periferie 24VAC	-	2	2	-	-	-

TECHNISCHE SPECIFICATIES

RIO

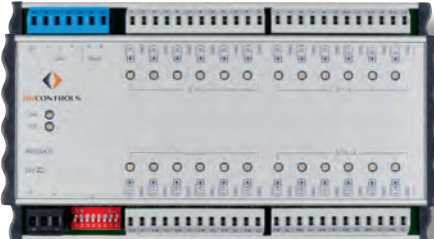
REMOTE I/O MODULEN



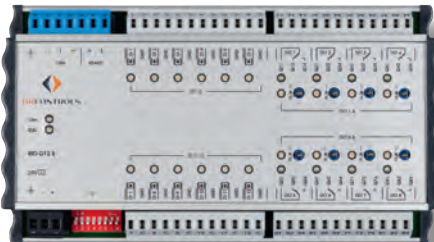
RIO-A8.0



RIO-A0.4



RIO-D24.0



RIO-D12.8



RIO-DO.12

De Remote I/O (RIO) modules worden toegepast voor het aansluiten van alle voorkomende digitale in-/uitgangen en analoge in-/uitgangen in een installatie.

Per I/O type kunnen maximaal 16 modules (totaal dus 64 modules) op een BRC46 Modulaire Systeemcontroller worden aangesloten middels de

snelle en bedrijfszekere CAN bus aansluitingen.

De RIO-modules kunnen uiteraard gecombineerd worden met de andere RIO modules zoals de RIO-MU22C en de RIO-MU22CN.

	RIO-A8.0	RIO-A0.4	RIO-D24.0	RIO-D12.8	RIO-DO.12
ALGEMEEN					
Voedingsspanning	24 VAC / VDC +/- 10%				
Frequentie	50 Hz				
Opgenomen vermogen	2,96 VA	4,73 VA	7,55 VA	8,94 VA	9,26 VA
Behuizing	Kunststof / Geanodiseerd aluminium				
Afmetingen b x h x d	105 x 105 x 80 mm		185 x 105 x 80 mm		
Gewicht	0,31 kg	0,31 kg	0,53 kg	0,65 kg	0,7 kg
Montage	Bodemmontage middels TS35 DIN rail				
Aansluitingen	Veerklemmen				
Beschermingsgraad	IP30 (volgens DIN40050/IEC529)				
Bedrijfscondities	5°C ... 60°C / 0 ... 95% RV niet condenserend				
Opslagcondities	-20°C ... 70°C / 0 ... 95% RV niet condenserend				
EAN Code	8718309511272	8718309511265	8718309511258	8718309511241	8718309511234
COMMUNICATIE INTERFACES					
CAN	2 x 2.0B Active				
SYSTEEMGRENZEN					
Maximale configuratie	Max. 64 (waarvan max. 16 per I/O type) per BRC-46				
I/O-BEZETTING					
Digitale Ingangen (potentiaal vrij)	-	-	24	12	-
Digitale Uitgangen	-	-	-	8	12
Relais Wisselcontact 24VAC / 4A	-	-	-	-	-
Universele Ingangen 0-10VDC, 0-24mA, R<5kOhm	8	-	-	-	-
Universele Uitgangen 0-10VDC, 0-24mA	-	4	-	-	-
Signalering	-	2 x 7 segments display	Multicolor LED		
Interventie op uitgangen	-	Tiptoetsen	-	Schakelaars in/uit/auto	

TECHNISCHE SPECIFICATIES

BNZC & BNRC ZONE- & ROOMCONTROLLER



BNZC
ZONECONTROLLER



BNRC
ROOMCONTROLLER

	BNZC	BNRC
ALGEMEEN		
Voedingsspanning	24 VAC van BNPSR	van BNZC via BNKAB
Frequentie	50 Hz	
Opgenomen vermogen	5 VA zonder randapparatuur	
Behuizing	Kunststof / Geanodiseerd aluminium	
Afmetingen b x h x d	185 x 118 x 80 mm	
Gewicht	0,4 kg	
Montage	Bodemmontage middels TS35 DIN rail	
Aansluitingen	-	Schroefklemmen
Beschermingsgraad	IP30 (volgens DIN40050/IEC529)	
Bedrijfscondities	5°C ... 60°C / 0 ... 95% RV niet condenserend	
Opslagcondities	-20°C ... 70°C / 0 ... 95% RV niet condenserend	
EAN Code	8718309513443	8718309513467
COMMUNICATIE INTERFACES		
CAN	4 x 2.0B Active (ten behoeve van BNRC)	1 x 2.0B Active (via BNKAB)
Ethernet	2 x 10/100 Mb Ethernet middels RJ45	-
RS485	-	2 (ten behoeve van max. 4 x BRT-24)
SYSTEEMGRENZEN		
Maximale configuratie	32 per BRC46	4 per BNZC
Uitbreidingen	-	max. 6 BNEC Extendermodulen
I/O-BEZETTING		
Digitale Ingangen (potentiaal vrij)	-	4
Digitale Uitgangen (relais NO 24VAC / 10VA)	-	4
Analoge Uitgangen (0-10VDC / 10VA)	-	4
Voeding tbv periferie 24VAC / 10VA	-	4
Signalering	LED	LED

TECHNISCHE SPECIFICATIES

RIO-DALI & BNECM-DAL

DALI VERLICHTINGSMODULEN



DALI-PS



RIO-DALI



BNECM-DAL

	DALI-PS	RIO-DALI	BNECM-DAL
ALGEMEEN			
Voedingsspanning	24 VAC van BNPSR	Via BNEC-CONN van DALI-PS	Via BNEC-CONN van BNRC
Frequentie		50 Hz	
Opgenomen vermogen	1 VA	5 VA	5 VA
Behuizing		Kunststof / Geanodiseerd aluminium	
Afmetingen b x h x d		105 x 105 x 80 mm	
Gewicht	0,3 kg	0,29 kg	0,29 kg
Montage		Bodemmontage middels TS35 DIN rail	
Aansluitingen		Schroefklemmen	
Beschermingsgraad		IP30 (volgens DIN40050/IEC529)	
Bedrijfscondities		5°C ... 60°C / 0 ... 95% RV niet condenserend	
Opslagcondities		-20°C ... 70°C / 0 ... 95% RV niet condenserend	
EAN Code	8718309511319	8718309511296	8718309513511
COMMUNICATIE INTERFACES			
DALI buslijnen	-	4	4
RS485	1	-	-
SYSTEEMGRENZEN			
Maximale configuratie	max. 2 per compoort BRC46 max. 8 per BRC46	max. 2 per DALI-PS	max. 1 per BNRC
Aantal DALI nodes	-	max. 4 x 64 (max. stroom < 1 A)	-
Aantal Lichtgroepen	-	16	-
Aantal Stuurgroepen	-	4	-
Aantal DALI verlichtingsarmaturen	-	-	4 x 16 (max. stroom < 1 A)
Aantal Lunatone® CS Multisensoren	-	-	4 x 2

TECHNISCHE SPECIFICATIES

BNEC-VL1 VERLICHTINGSMODUUL



BNEC-VL1	
ALGEMEEN	
Voedingsspanning	24 VAC via BNEC-CONN van BNRC
Frequentie	50 Hz
Opgenomen vermogen	2,5 VA
Behuizing	Kunststof / Geanodiseerd aluminium
Afmetingen b x h x d	96 x 118 x 80 mm
Gewicht	0,3 kg
Montage	Bodemmontage middels TS35 DIN rail
Aansluitingen	Primair: 1 x female Wieland GST18 Secundair: 2 x male Wieland GST18
Beschermingsgraad	IP30 (volgens DIN40050/IEC529)
Beveiligingen	2 x Glaszekering 6 AT (afgaande verlichtingsgroepen)
Bedrijfscondities	5°C ... 60°C / 0 ... 95% RV niet condenserend
Opslagcondities	-20°C ... 70°C / 0 ... 95% RV niet condenserend
EAN Code	8718309513634
SYSTEEMGRENZEN	
Maximale configuratie	max. 4 per BNRC
Aantal Verlichtingsgroepen	2
Maximale contactbelasting	2 x 230 VAC / 1380 VA

TECHNISCHE SPECIFICATIES

BR-BRN-REX & BNEC-ZW1

ZONWERINGSCONTROLLERS



BR-BRN-REX



BNEC-ZW1



	BR-BRN-REX	BNEC-ZW1
ALGEMEEN		
Voedingsspanning	230 VAC	
Frequentie	50 Hz	
Opgenomen vermogen	5 VA zonder randapparatuur	
Behuizing	Slagvast kunststof	
Afmetingen b x h x d	240 x 194 x 90 mm	
Gewicht	1,1 kg	
Montage	Bodem- / Wandmontage	
Aansluitingen	Afneembare schroefklemmen	
Beschermingsgraad	IP44 indien deksel geplaatst (volgens DIN40050/IEC529)	
Bedrijfscondities	5°C ... 60°C / 0 ... 95% RV niet condenserend	
Opslagcondities	-20°C ... 70°C / 0 ... 95% RV niet condenserend	
EAN Code	8718309510022 8718309513696 (CPU-bord)	8718309513641
COMMUNICATIE INTERFACES		
RS485	2 (BRN-protocol)	2 (BRN protocol óf MODBus)
SYSTEEMGRENZEN		
Maximale configuratie	2 per BRN12	4 per BNRC
I/O-BEZETTING		
Digitale Ingangen	2 (1 x Op en 1 x Neer van BRN04 of BRN05) 2 (1 x Op en 1 x Neer van BRN12) 2 (1 x Op en 1 x Neer van lokale bediening)	8 (4 x Op en 4 x Neer van lokale bediening)
Digitale Uitgangen (spanningsvoerend 230VAC / 1A)	8 (4 x Op en 4 x Neer)	8 (4 x Op en 4 x Neer)
Signalering	LED	LED

TECHNISCHE SPECIFICATIES

BRN

CONVENTIONELE NAREGELINGEN



BRN04

BRN05



BRN12

	BRN04	BRN05	BRN12
ALGEMEEN			
Voedingsspanning	24 VAC / VDC		
Frequentie	50 Hz		
Opgenomen vermogen	3 VA zonder randapparatuur	3 VA zonder randapparatuur	5 VA zonder randapparatuur
Behuizing	Kunststof / Geanodiseerd aluminium		
Afmetingen b x h x d	105 x 105 x 50 mm	105 x 105 x 50 mm	185 x 105 x 50 mm
Gewicht	0,27 kg	0,27 kg	0,49 kg
Montage	Bodemmontage middels TS35 DIN rail		
Aansluitingen	Veerklemmen		
Beschermingsgraad	IP30 (volgens DIN40050/IEC529)		
Bedrijfscondities	5°C ... 60°C / 0 ... 95% RV niet condenserend		
Opslagcondities	-20°C ... 70°C / 0 ... 95% RV niet condenserend		
EAN Code	8718309510039	8718309510046	8718309510053
COMMUNICATIE INTERFACES			
RS485	3 (2 x BRN en 1 x BRT/Display)		
SYSTEEMGRENZEN			
Maximale configuratie	31 per compoort BRC23 / BRC45 / BRC46		
Uitbreidingen	Passieve BRT Hubs BR-CON2 / BR-CON4 Actieve BRT Hub BR-CON5 BR-BRN-REX Zonweringscontrollers		
I/O-BEZETTING			
Digitale Ingangen (potentiaal vrij)	-	-	2
Digitale Uitgangen	3 (2 x NO en 1 x NO/NC) spanningsvoerend 24VAC/DC afh. van voeding	1 (NO/NC) spanningsvoerend 24VAC/DC afh. van voeding	8 (niet spanningsvoerend relais NO)
Analoge Ingangen (0-10 VDC / 0-20 mA / R < 5 kOhm)	-	-	4
Analoge Uitgangen (0-10VDC / 30mA)	-	2	2
Signalering	LED	LED	LED

TECHNISCHE SPECIFICATIES

BNEC-PS POWERSPLITTER



BNEC-PS

De BNEC-PS dient samen met een BNPSR Transformator toegepast te worden indien een BNKAB-HGV kabel tussen de BNZC Zonecontroller en BNRC Roomcontroller langer is dan 20 meter.
Tevens kunt u een BNEC-PS toepassen indien er veel afgaande groepen op een BNRC Roomcontroller moeten worden aangesloten.

	BNEC-PS
ALGEMEEN	
Voedingsspanning	24 VAC van BNPSR
Frequentie	50 Hz
Opgenomen vermogen	0,2 VA zonder randapparatuur
Behuizing	Kunststof / Geanodiseerd aluminium
Afmetingen b x h x d	54 x 118 x 80 mm
Gewicht	0,2 kg
Montage	Bodemmontage middels TS35 DIN rail
Aansluitingen	Veerklemmen
Beschermingsgraad	IP30 (volgens DIN40050/IEC529)
Bedrijfscondities	5°C ... 60°C / 0 ... 95% RV niet condenserend
Opslagcondities	-20°C ... 70°C / 0 ... 95% RV niet condenserend
EAN Code	
COMMUNICATIE INTERFACES	
CAN	2 x 2.0B Active
SYSTEEMGRENZEN	
Maximale configuratie	4 per BNZC

TECHNISCHE SPECIFICATIES

BNPSR

RINGKERN TRANSFORMATOREN



BNPSR

	BNPSR-68VA	BNPSR-135VA	BNPSR-202VA	BNPSR-270VA	BNPSR-303VA
ALGEMEEN					
Voedingsspanning primair	230 VAC				
Voedingsspanning secundair	26 VAC ± 3%				
Frequentie	50-60 Hz				
Maximaal vermogen secundair	68 VA	135 VA	202 VA	270 VA	303 VA
Behuizing	Kunststof (volledig ingegoten)				
Afmetingen d x h	105 x 84 mm	126 x 97 mm	126 x 97 mm	140 x 98 mm	148 x 98 mm
Gewicht	1,5 kg	2,5 kg	2,9 kg	3,5 kg	3,8 kg
Montage	Bodemmontage met voet middels TS35 DIN rail Bodemmontage met bevestigingsplaat middels schroefvervinding				
Aansluitingen	Primair: Wieland GST18 Male 3-polige connector in chassis zonder kabel Secundair: Wurth 649004113322 4-polig met 300 mm Ölflex Classic kabel				
Beschermingsgraad	IP50 (volgens DIN40050/IEC529)				
Certificeringen	CE UL 506 (file nr.: E244301) NEN-EN 61558-2-6				
Beveiliging primair	Automatische thermische beveiliging > 130°C				
Beveiliging secundair	steekzekering 3 AT	steekzekering 5 AT	steekzekering 7,5 AT	steekzekering 10 AT	steekzekering 15 AT
Bedrijfscondities	5°C ... 60°C / 0 ... 95% RV niet condenserend				
Opslagcondities	-20°C ... 70°C / 0 ... 95% RV niet condenserend				
EAN code	8718309511797	8718309511807	8718309511814	8718309511821	8718309511838

TECHNISCHE SPECIFICATIES

BRT

RUIMTEBEDIENINGEN EN METINGEN



BRT23 / BRT24
RUIMTEBEDIENINGEN



BRT23B / BRT24B
RUIMTEMETINGEN



BRT REMOTE
SMARTPHONE APP

De BRT Ruimtebediening met touchscreen wordt op de wand gemonteerd en aangesloten op de BRN-20 (BRT24) of BRN4/5/12 (BRT23) Ruimteregelingen. De ruimtebediening meet standaard de ruimtetemperatuur en de relatieve luchtvochtigheid. Optioneel kunt u de BRT Ruimtebediening ook voorzien van

luchtkwaliteitsmetingen in CO₂ en VOC. Door de geïntegreerde Bluetooth 4 BLE module en de voor Android en iOS geschikte BRControls-apps wordt u de mogelijkheid geboden met uw smartphone of tablet de ruimtecondities te raadplegen en indien gewenst aan te passen aan uw persoonlijke instellingen.

	BRT23 RUIMTEBEDIENING	BRT23B RUIMTEMETING	BRT24 RUIMTEBEDIENING	BRT24B RUIMTEMETING
ALGEMEEN				
Voedingsspanning	van BRN of BRCON via BNKAB		van BNRC via BNKAB	
Opgenomen vermogen	xx VA	xx VA	xx VA	xx VA
Behuizing	Kunststof			
Afmetingen b x h x d	93 x 114 x 28 mm			
Gewicht	0,24 kg			
Montage	Wandmontage			
Aansluitingen	RJ10 connector van BNKAB			
Beschermingsgraad	IP30 (volgens DIN40050/IEC529)			
Bedrijfscondities	-10°C ... 50°C / 0 ... 95% RV niet condenserend			
Opslagcondities	-20°C ... 70°C / 0 ... 95% RV niet condenserend			
Kleur	Wit of Antraciet (andere kleurinstellingen op verzoek verkrijgbaar)			
Bediening / Uitlezing	Grafisch Fullcolor Touchscreen BRWebservice GBS	BRWebservice GBS	Grafisch Fullcolor Touchscreen BRT Remote Smartphone app BRWebservice GBS	BRT Remote Smartphone app BRWebservice GBS
COMMUNICATIE INTERFACES				
RS485	1 x van BRN of BRCON via BNKAB	1 x van BRN of BRCON via BNKAB	1 x van BNRC via BNKAB	1 x van BNRC via BNKAB
Bluetooth	-	-	BLE 4.0	BLE 4.0
iBeacon	-	-	JA	JA
SYSTEEMGRENZEN				
Maximale configuratie	31 per BRC	31 per BRC	4 per BNRC	4 per BNRC
FUNCTIONALITEIT				
Ruimtetemperatuurmeting	-10°C ... 50°C	-10°C ... 50°C	-10°C ... 50°C	-10°C ... 50°C
Ruimte RV meting	0 ... 95%	0 ... 95%	0 ... 95%	0 ... 95%
CO ₂ meting (optioneel)	400 ... 2000 ppm	400 ... 2000 ppm	400 ... 2000 ppm	400 ... 2000 ppm
VOC meting (optioneel)	125 ... 600ppb	125 ... 600ppb	125 ... 600ppb	125 ... 600ppb
Bluetooth	-	-	BLE 4.0	BLE 4.0
iBeacon	-	-	JA	JA

TECHNISCHE SPECIFICATIES

BRT30 MULTI-SENSOR



**BRT30
MULTI-SENSOR**



**BRT REMOTE
SMARTPHONE APP**

Door toepassing van de BRT30 Multi Sensor heeft u geen ruimtebedienapparaat meer nodig aan de wand. Bij open werkplekken of veel glazen wanden is het plaatsen van een ruimtebedienapparaat niet gewenst en de BRT30 een uitkomst. Het betekent ook flexibiliteit (bij verhuisbewegingen) in uw gebouw.

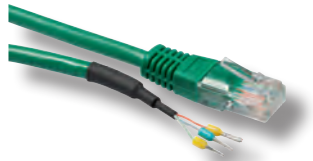
Deze sensor is voorzien van een 64-vlaks spotmeting, waardoor deze bijzonder nauwkeurig is. Doordat de sensor voorzien is van Bluetooth kunt u de ruimte bedienen door een app op de smartphone. Tevens is de sensor voorzien van een iBeacon waarmee positiebepaling kan plaatsvinden.

	BRT30 MULTI-SENSOR	BRT30Q MULTI-SENSOR
ALGEMEEN		
Voedingsspanning	van BRN of BRCON via BNKAB	
Opgenomen vermogen	0,5 W	
Behuizing	Kunststof	
Afmetingen	Boormaat: Ø 63 mm Buitenmaat: Ø 80mm Hoogte 59 mm	
Gewicht	0,24 kg	
Montage	Wandmontage	
Aansluitingen	RJ10 connector van BNKAB	
Beschermingsgraad	IP30 (volgens DIN40050/IEC529)	
Bedrijfscondities	-10°C ... 50°C / 0 ... 95% RV niet condenserend	
Opslagcondities	-20°C ... 70°C / 0 ... 95% RV niet condenserend	
Kleur	Verkeerswit (RAL 9016)	
Bediening / Uitlezing	BRT Remote Smartphone app of via BRWebservice GBS	
COMMUNICATIE INTERFACES		
RS485	1 x van BRN of BRCON via BNKAB	
Bluetooth	JA	
iBeacon	JA	
SYSTEEMGRENZEN		
Maximale configuratie	4 per BNRC Roomcontroller 40 per BRC46 Modulaire Systemcontroller	
FUNCTIONALITEIT		
Ruimtetemperatuurmeting	2-kanaals Infrarood meting -10°C ... 50°C Vlakke lens voor dual-beam spotmetingen - Facetlens voor vlakmetingen	
Plafondtemperatuurmeting	-10°C ... 50°C	
Ruimte RV meting	0 ... 95%	
CO ² meting	-	400 ... 2000 ppm
VOC meting	-	125 ... 600ppb
Bluetooth	JA	
iBeacon	JA	

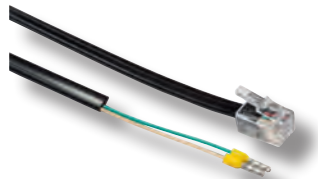
SYSTEEMKABELS



KAB-1014



KAB-1015



KAB-1016



KAB-1017

	KAB-1010	KAB-1011	KAB-1011-2	KAB-1012	KAB-1014
ALGEMEEN					
Device A	BRC46	BRC46	BRC46	BRC46	BRC46
Connector A	RJ45	RJ45	RJ45	RJ45	RJ45
Device B	o.a. BAU Interface	o.a. HAKKO MMI	o.a. HAKKO MMI	Siemens NIDES	Diverse RS485
Connector B	SUB-D Male 9p	SUB-D Male 9p	SUB-D Male 25p	SUB-D Female 9p	2 x adereindhuls
Lengte	250 cm	250 cm	250 cm	250 cm	250 cm
Kleur	Rood	Geel	Geel	Groen	Geel
EAN Code	8718309510831	8718309510855	8718309510893	8718309510862	8718309510886

	KAB-1014-1	KAB-1015	KAB-1016	KAB-1017	KAB-1018
ALGEMEEN					
Device A	BRC46	BRC46	BRN Naregelingen	BRC46	BRC46
Connector A	RJ45	RJ45	RJ10	RJ45	RJ45
Device B	Diverse RS485	Diverse Belimo apparatuur	BRCON5	BRCON5	Siemens NARC
Connector B	2 x adereindhuls	3 x adereindhuls	2 x adereindhuls	RJ10	BOX10 Female
Lengte	100 cm	250 cm	100 cm	100 cm	100 cm
Kleur	Geel	Groen	Zwart	Zwart	-
EAN Code	8718309510961	8718309510916	8718309510930	8718309510909	8718309513719

SYSTEEMKABELS



KAB-50xx-HGV



BNKAB-HGV-xx



BNKAB-CLIP



	KAB-5005-HGV	KAB-5010-HGV	KAB-5015-HGV	KAB-5020-HGV
ALGEMEEN				
Device A	BRTxx	BRTxx	BRTxx	BRTxx
Connector A	RJ10	RJ10	RJ10	RJ10
Device B	BRNxx / BRCONxx	BRNxx / BRCONxx	BRNxx / BRCONxx	BRNxx / BRCONxx
Connector B	RJ10	RJ10	RJ10	RJ10
Lengte	5 mtr	10 mtr	15 mtr	20 mtr
Kleur	Zwart	Zwart	Zwart	Zwart
EAN Code	8718309511470	8718309511487	8718309511494	8718309511500

	BNKAB-HGV-PS	BNKAB-HGV-05	BNKAB-HGV-10	BNKAB-HGV-15	BNKAB-HGV-20
ALGEMEEN					
Device A	BNEC-PS	BNZC Zonecontroller	BNZC Zonecontroller	BNZC Zonecontroller	BNZC Zonecontroller
Connector A	Molex 6p	Molex 6p	Molex 6p	Molex 6p	Molex 6p
Device B	BNRC Roomcontroller	BNRC Roomcontroller	BNRC Roomcontroller	BNRC Roomcontroller	BNRC Roomcontroller
Connector B	Molex 6p	Molex 6p	Molex 6p	Molex 6p	Molex 6p
Lengte	50 cm	5 mtr	10 mtr	15 mtr	20 mtr
Kleur kabel	Geel	Geel	Geel	Geel	Geel
Kleur connector	Blauw/Oranje/Rood/Groen met BNKAB-CLIP	Blauw/Oranje/Rood/Groen met BNKAB-CLIP	Blauw/Oranje/Rood/Groen met BNKAB-CLIP	Blauw/Oranje/Rood/Groen met BNKAB-CLIP	Blauw/Oranje/Rood/Groen met BNKAB-CLIP
EAN Code	8718309511456	8718309511404	8718309511418	8718309511425	8718309511432

SYSTEEMHUBS



BRCON-2



BRCON-4



BRCON-5

	BRCON-2	BRCON-4	BRCON-5
ALGEMEEN			
Voedingsspanning	-	-	24 VAC
Behuizing	Kunststof	Kunststof	Kunststof / Geanodiseerd aluminium
Afmetingen l x b x h	-	38 x 96 x 20 mm	105 x 105 x 50 mm
Gewicht	0,013 kg	0,036 kg	0,28 kg
Montage	-	bodemmontage middels schroef	Bodemmontage middels TS35 DIN rail
Aansluitingen	1 x RJ10 Male - 2 x RJ10 female	5 x RJ10 female	7 x RJ10 female
Beschermingsgraad	IP30 (volgens DIN40050/IEC529)		
Bedrijfscondities	-10°C ... 50°C / 0 ... 95% RV niet condenserend		
Opslagcondities	-20°C ... 70°C / 0 ... 95% RV niet condenserend		

BRSELECT - MACROBIBLIOTHEKEN EN CONFIGURATIE

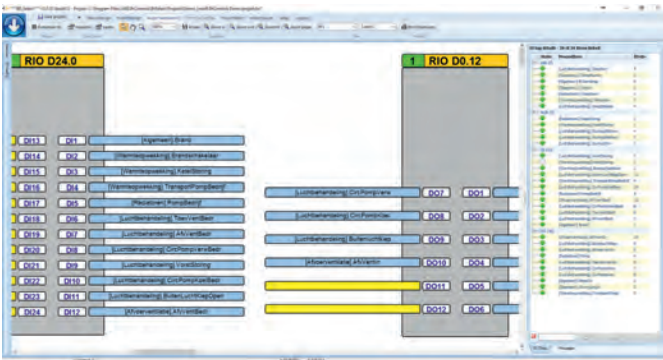
BRSelect stelt u in staat om op een eenvoudige en snelle manier een compleet project samen te stellen aan de hand van de aanwezige macrobibliotheken en/of de door uzelf aangemaakte macrobibliotheken.

De project-engineeringstool BRSelect is ontwikkeld met de gedachte dat 80 tot 90% van de applicatiesoftware in moderne HVAC regelinstallaties min of meer standaard is en met flexibele macrobibliotheken kan worden samengesteld en uitgevoerd.



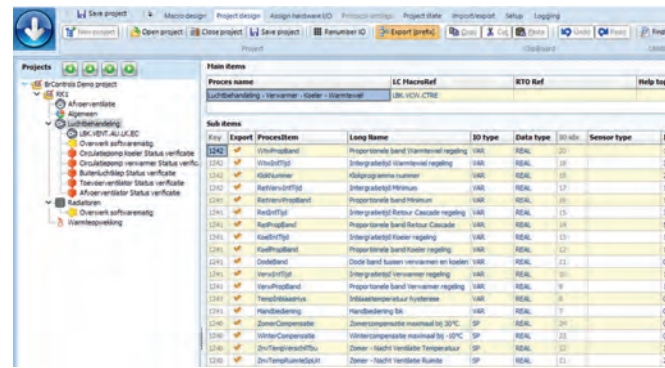
Alle standaard meegeleverde macro's uit de BRSelect bibliotheken zijn tevens in de applicatie-engineeringstool logi.CAD aanwezig zodat de engineeringstijd en de foutmarges tot een minimum kunnen worden beperkt.

Naast de koppeling met logi.CAD biedt BRSelect u ook de mogelijkheid om de gegenereerde projectinformatie rechtstreeks te importeren in de grafische engineeringstool BRCad. Ook voor deze functie geldt dat de engineeringstijd en de foutmarges hierdoor zoveel mogelijk worden verkleind.

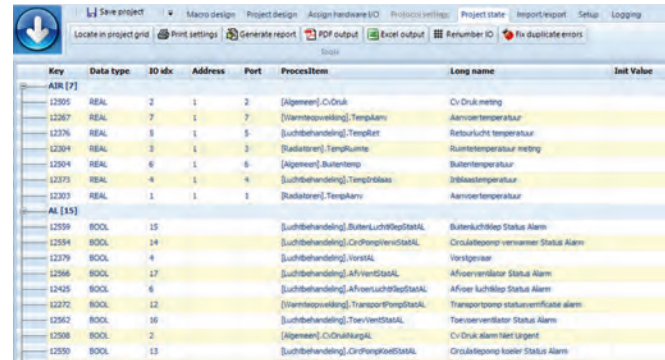


U kunt op een eenvoudige manier zelf uw macro's aanmaken en toevoegen binnen uw eigen bibliotheken in BRSelect zodat de voor u specifieke oplossingen ook snel en eenvoudig geëngineerd kunnen worden.

Nadat u de projectparameters heeft ingevuld en de gewenste macrobibliotheken heeft geopend, kunt u door middel van drag-and-drop de projectspecifieke macro's in uw project slepen.



In de macro's zijn de veelgebruikte presets al automatisch voor u ingevuld. U kunt deze presets uiteraard op ieder gewenst moment aanpassen aan de specifieke projectsituatie.

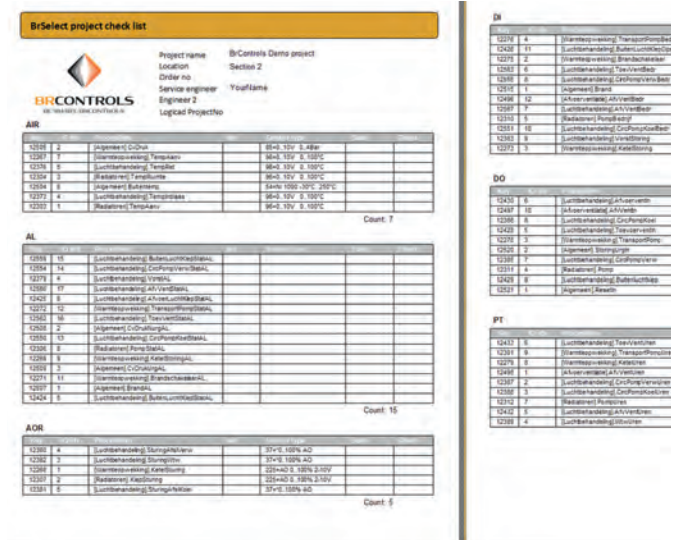


De locatie van de fysieke in- en uitgangen kunt u automatisch door BRSelect aan de RIO modulen van de BRC46 Modulaire Systemcontroller laten toewijzen.

Wilt u de I/O's zelf plaatsen? Dat kan uiteraard! Door middel van de grafische weergave van de I/O's kunt u deze met drag-and-drop eenvoudig op de door u gewenste locatie neerzetten.

Nadat u het project heeft samengesteld en aan uw specifieke project heeft aangepast, maakt u vanuit BRSelect de gewenste exports naar logi.CAD en BRCad en kunt u de projectsoftware direct in de BRC46, BRC45 of BRC23 systemcontrollers laden.

Speciaal voor de servicetechnici kan er vanuit BRSelect een I/O checklist voor de inbedrijfname vanuit het project worden gegenereerd. Deze checklisten zijn beschikbaar als PDF-, Word- of Excel bestand.



BRCAD - GRAFISCHE ENGINEERING

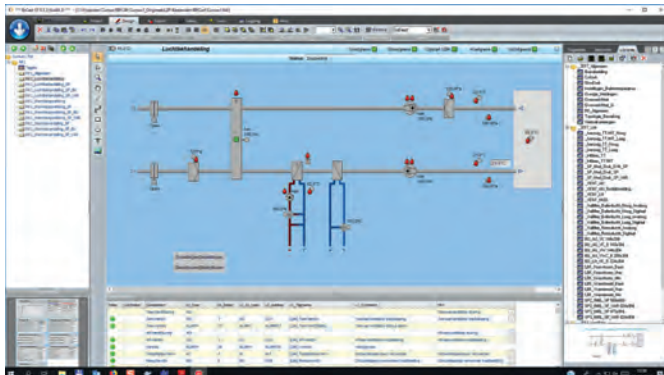
Met BRCad wordt de grafische beheeromgeving samengesteld en vormgegeven. Door de slimme koppelingen met pakketten als BRSelect en logi.CAD en de uitgebreide macrobibliotheken wordt het engineeren van de BRWebservice beheeromgeving in een zo kort mogelijke tijd gerealiseerd.

Op ieder moment en vanaf iedere gewenste plek met slechts één systeem uw gebouwen grafisch beheren. Tot enkele jaren geleden was dit nog een utopie.

BRControls heeft met de BRWebservice applicatie de trend gezet!

Met de grafische engineeringsoftware BRCad bouwt u stap voor stap deze grafische beheeromgeving van BRWebservice op.

Vanuit de beschikbare gegevens zoals de plattegronden, besteksinformatie, de regeltechnische omschrijving, informatie van apparatuur van andere fabrikanten en de regelpaneelschema's wordt een logische opbouw in de menuboom opgezet.



Vanuit de menuboom worden de gewenste grafische basisbeelden uit de macrobibliotheek geladen en voorzien van de correcte datapunten.

De beschikbare datapunten zijn eerder in BRSelect en logi.CAD bepaald, benoemd en geïmporteerd.



U kunt zelf ook macrobibliotheken aanmaken voor processen en oplossingen die specifiek voor uw projecten toepasbaar zijn en die u vaker wilt toepassen.

De krachtige grafische engine van BRCad zorgt ervoor dat u volledig vrij bent in de grafische vormgeving en navigatie binnen uw projecten.

Vanuit andere CAD/CAM-pakketten kunt u grafische data importeren om bijvoorbeeld plattegronden of apparaatuaanzichten op te nemen in de grafische omgeving en deze middels de plaatsing van datapunten of andere passieve en/of actieve elementen te voorzien van de gewenste realtime informatie.

Tijdens het grafisch ontwerp binnen BRCad kunt u al voorzieningen opnemen die rekening houden met de gebruikersrechten zoals kijken, bedienen en verstellen.

Indien u tevreden bent met het resultaat kunt u met slechts één klik de grafische software in de systeemcontrollers laden.

LOGI.CAD - APPLICATIE ENGINEERING

Voor het engineeren van de applicatiesoftware voor de BRControls systeemcontrollers maakt BRControls gebruik van het op het EC 61131-3 Open Automation Platform gebaseerde softwarepakket logi.CAD van logi.cals

Als OEM-partner van logi.CALS heeft BRControls de beschikking over alle tools en kennis om de mogelijkheden van de BRControls systeemcontrollers optimaal te benutten en in te zetten.

Het op het IEC 61131-3 Open Automation Platform gebaseerde logi.CAD stelt de software engineer in staat middels duidelijke functieblokken en macrobibliotheken de gewenste functionaliteiten binnen de systeemcontrollers te programmeren en online of offline te testen.

BRControls levert een complete set macrobibliotheken mee die uiteraard gelinkt zijn aan de macrobibliotheken van BRSelect en BRCad zodat ieder project in een zo kort

mogelijke tijd gerealiseerd kan worden. Binnen logi.CAD heeft uw engineer de mogelijkheid om ook zelf veelgebruikte functies samen te voegen, te voorzien van presets en op te slaan in de eigen macrobibliotheken.

BRControls heeft in samenwerking met logi.cals een embedded Run-Time-System ontwikkeld zodat de logi.CAD functies en de specifieke BRControls functies naadloos integreren binnen de software.

Geen complexe vertaalslagen meer van het ene pakket naar het andere pakket maar bewezen functionaliteit binnen één flexibele softwaretool!

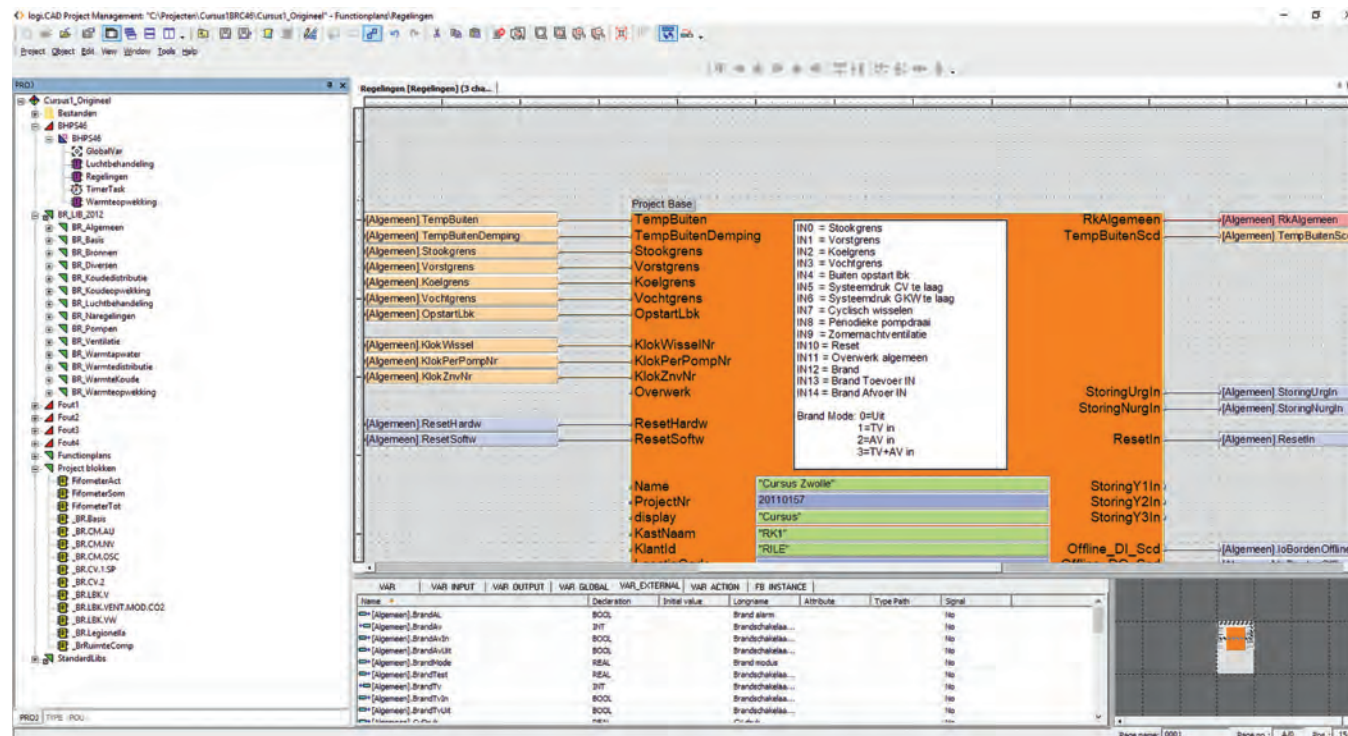
De configuraties die eerder uit BRSelect zijn geëxporteerd, kunnen eenvoudig worden ingelezen in logi.CAD. De benodigde macro's worden automatisch geselecteerd en toegewezen aan de beschikbare datapunten en functies.

De engineer legt vervolgens de diverse koppelingen tussen de datapunten en programmeert de functionaliteiten die nog niet door de macro's zijn voorzien.

Na het offline testen en compileren van de projectsoftware kan deze vanuit het pakket direct in de desbetreffende systeemcontrollers worden geladen of worden opgeslagen voor later gebruik.

De grafische online testfuncties bieden de Field Service Engineers uitgebreide mogelijkheden om het gedrag van de applicatiesoftware tijdens de inbedrijfname te beoordelen en waar nodig bij te sturen of aan te passen.

Indien gewenst kan dit ook vanaf iedere willekeurige locatie remote worden uitgevoerd, indien er een functionele internetverbinding aanwezig is.



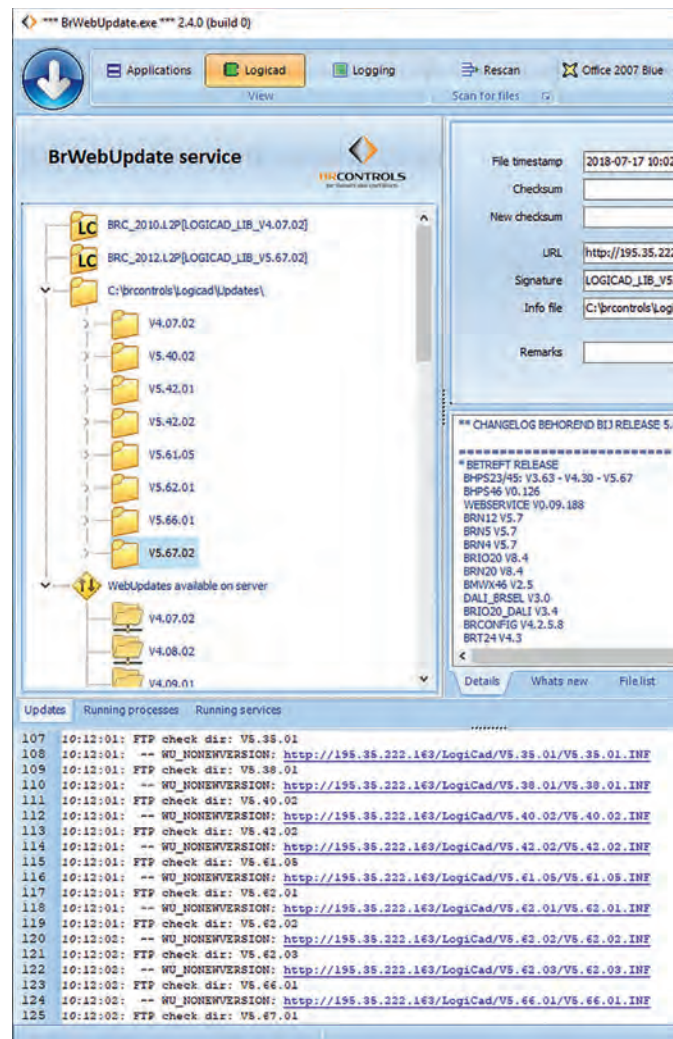
logi.CAD



BRWEBUPDATE - AUTOMATISCHE UPDATES

Altijd en overal uw BRControls tools en software up-to-date houden? BRWebupdate zorgt ervoor!

Software staat niet stil en wordt constant vernieuwd. Om ervoor te zorgen dat uw BRControls software ook met de tijd meegaat, is er de BRWebupdate applicatie.



BRWebupdate zorgt ervoor dat u altijd over de laatste versies van de BRControls software kunt beschikken.

De update bestaat uit twee delen:

Tijdens het opstarten van BRWebupdate wordt uw PC of laptop gescand op de aanwezigheid van de BRControls applicaties zoals BRCollect, BRSelect, BRTrending, BRScheduler en BRCad.

Alle versies worden automatisch vergeleken met de laatste versies die beschikbaar zijn op de Cloudserver van BRWebupdate.

Na de scan wordt aangegeven welke applicaties geüpdatet kunnen worden en kunt u dit updateproces starten.

Het tweede deel van de update is veel omvangrijker. Na de scan wordt aangegeven welke systeemupdates van de BRControls applicaties aanwezig zijn.

Aangezien veel van deze systeemupdates onderling afhankelijk zijn, zijn deze gebundeld in de zogenaamde kernel-versies die gelijktijdig bijgewerkt dienen te worden.



Het tweede deel omvat de onderstaande systeemupdates:

- logi.CAD - applicatie, kernels voor alle BRControls hardware, macrobibliotheken, functieblokken
- BRCad - macrobibliotheken
- BRSelect - macrobibliotheken, functieblokken
- BRConfig - applicatie
- BRWebservice - applicatie

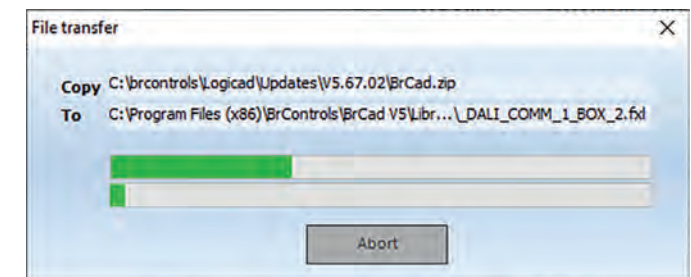
Voordat u daadwerkelijk besluit het updateproces te starten, kunt u vooraf in BRWebupdate het Changelog raadplegen om te beoordelen of de nieuwe systeemupdates voor u zinvol zijn.

Nadat u het updateproces heeft gestart worden alle applicaties, functies, macrobibliotheken en kernels automatisch bijgewerkt.

Moet u een kleine aanpassing doen op een bestaande installatie met een wat oudere systeemversie?

Geen probleem!

Met BRWebupdate kunt u altijd een 'oudere' versie laden en worden alle systemen aangepast aan de gewenste systeemversie.



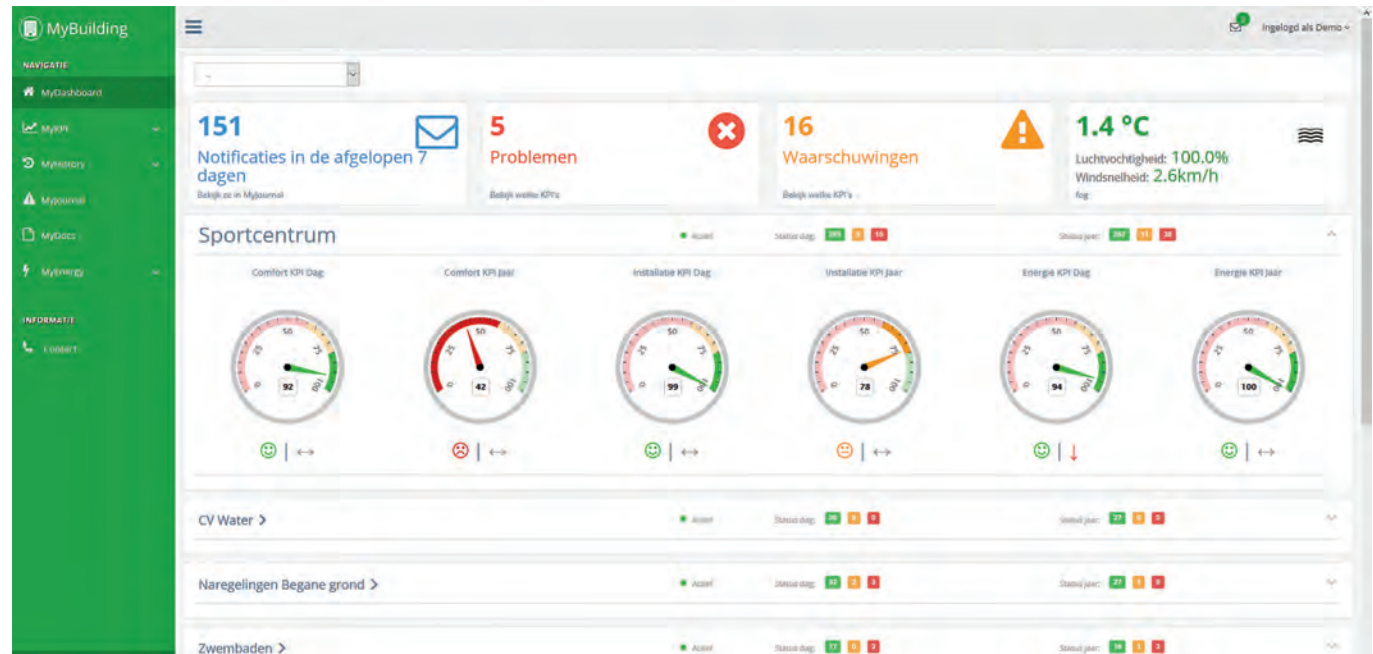
MYBUILDING PRESTATIEBORGING

Om ervoor te zorgen dat uw installaties ook tijdens de gebruikperiode optimaal blijven functioneren biedt BRControls u met MyBuilding een modern en gebruiksvriendelijk Prestatieborgingssysteem.

Stelt u zichzelf als gebouwbeheerder wel eens de onderstaande vragen?

- Haal ik maximaal rendement uit mijn installaties?
- Heb ik inzicht in de energiestromen?
- Zijn mijn gebouwen energiezuinig?
- Welke componenten hebben het meest in storing gestaan en waarom?
- Hoe is het comfort van mijn medewerkers?
- Is mijn installatie wel zo energiezuinig als in de ontwerpfasen gedefinieerd?
- Zijn de componenten efficiënt op elkaar afgestemd?
- Verbruiken sommige componenten onnodig veel energie?
- Welke invloed hebben omgevingsfactoren op de energiekosten?

Het antwoord op al deze vragen wordt u geboden door de MyBuilding® Prestatieborgingssoftware!



Prestatieborging heeft als doel om ervoor te zorgen dat systemen in een gebouw tijdens het gebruik net zo functioneren als tijdens de ontwerpfasen is gedefinieerd.

Uit onderzoek van TNO blijkt dat 70% van de klimaatinstallaties niet optimaal functioneert en gemiddeld 25% te veel energie verbruikt.

Gegarandeerde prestaties zouden vanzelfsprekend moeten zijn, van de bouwtekening en het installatieontwerp tot de beheerfase, maar in de praktijk komt daarvan maar weinig terecht.

Uit onderzoek van Jones Lang LaSalle blijkt verder dat de potentie van energiezuinige gebouwen nog onvoldoende wordt benut.

Gebouwen met een hoger energielabel (A t/m C) scoren niet per definitie beter dan gebouwen met een lager energielabel. De verklaring hiervoor is een intensiever gebruik door medewerkers (het nieuwe werken) en niet-duurzaam gebruik.



MYBUILDING PRESTATIEBORGING

MyBuilding is een intelligente toepassing die alle data uit uw gebouwbeheersysteem met behulp van KPI's analyseert.

Via een overzichtelijk dashboard met diverse meters worden de prestaties van het gebouw inzichtelijk gemaakt voor beheerders, managers en andere betrokkenen.

Wanneer een KPI zich buiten de grenswaarde bevindt, worden automatisch meldingen gegenereerd die per e-mail kunnen worden verzonden.

MyBuilding controleert 24 uur per dag en 7 dagen per week of installaties volgens de ontwerpeisen functioneren en spoort afwijkingen op.

Wanneer in bestaande gebouwen gebruik wordt gemaakt van MyBuilding, blijkt in de praktijk een energiebesparing tot wel 25% mogelijk.

Daarnaast leidt gebruik van MyBuilding tot een hoger comfort, wat weer resulteert in een hogere productiviteit van uw medewerkers en in een daling van de gezondheidsklachten en het ziekteverzuim.

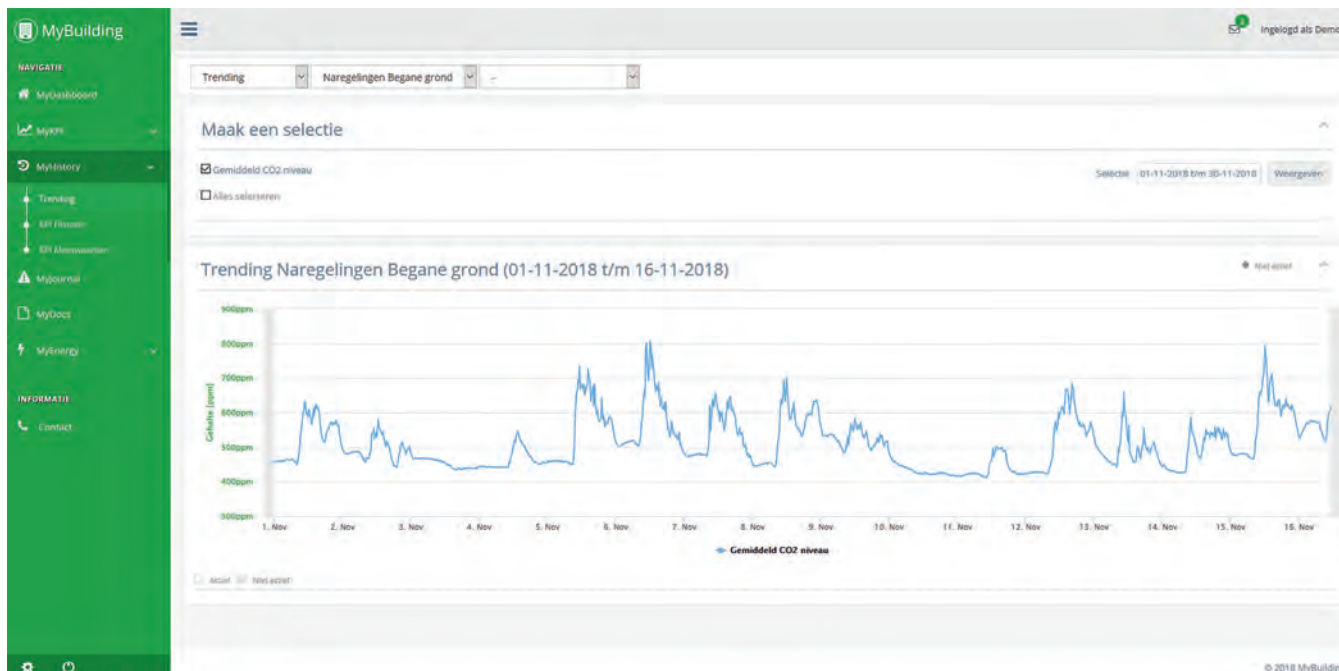
Het is mogelijk om vanuit MyBuilding maandelijks een rapportage te verzenden waarin precies op een rij wordt gezet hoe uw gebouw de afgelopen periode heeft gepresteerd.

Met de uitgebreide analyse ziet u precies waardoor klachten over comfort worden veroorzaakt, welke componenten niet efficiënt (samen)werken en hoe u hierop kunt reageren. Ook (onnodig) energieverbruik is een belangrijk onderdeel van de rapportage.

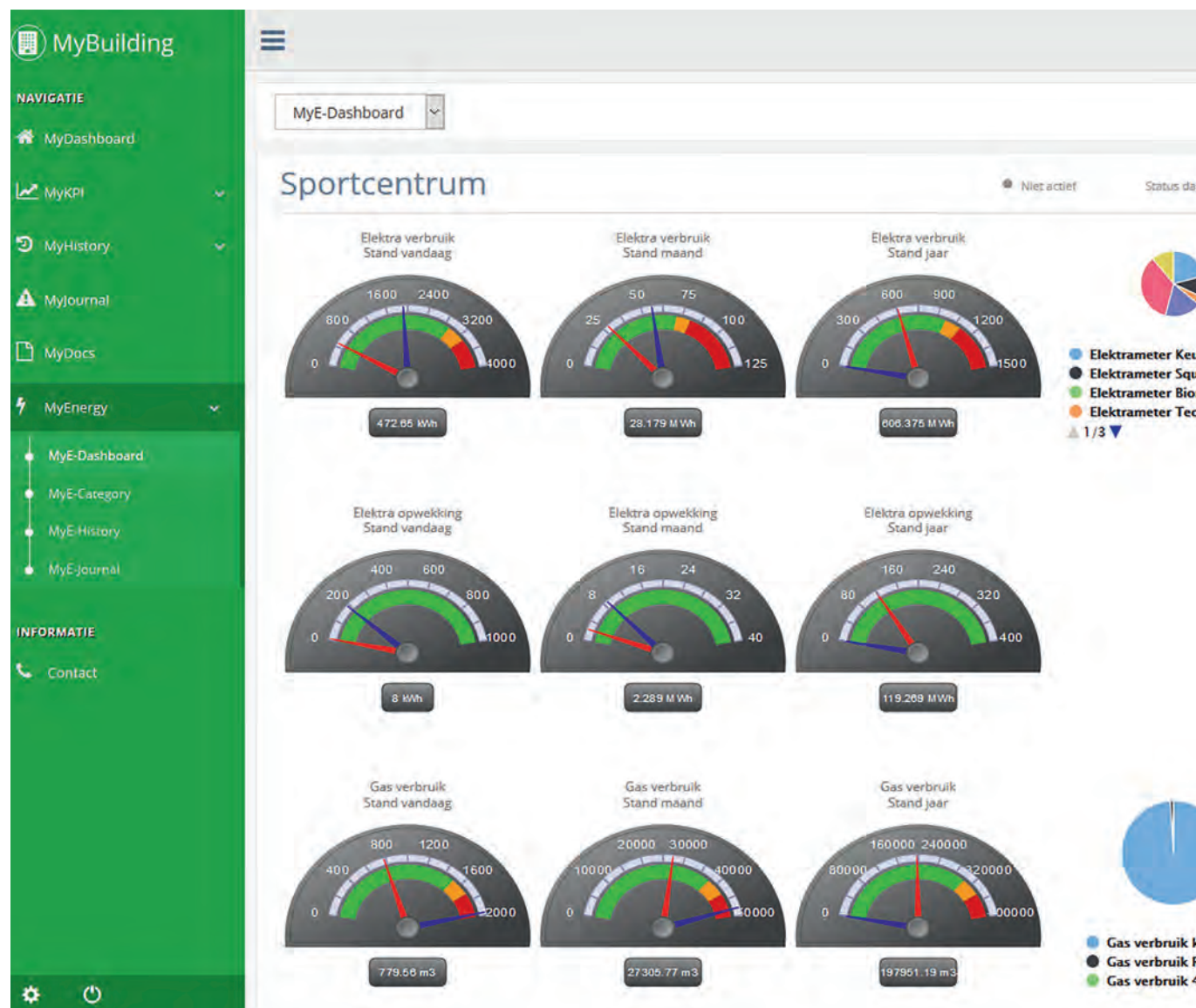


Op basis van filters kunt u specifieke gebruikersrapportages genereren en aan de desbetreffende eindgebruikers laten mailen. Hierdoor worden de gebruikers bewust van de invloed die hun gedrag heeft op de kosten en het comfort.

De MyBuilding software is volledig responsive zodat de door u gewenste informatie op ieder type device, correct getoond zal worden.



MyEnergy is een optionele module binnen de MyBuilding Prestatieborging. MyEnergy voorziet in de monitoring, visualisatie en rapportage van de energiestromen in uw gebouw en installaties.

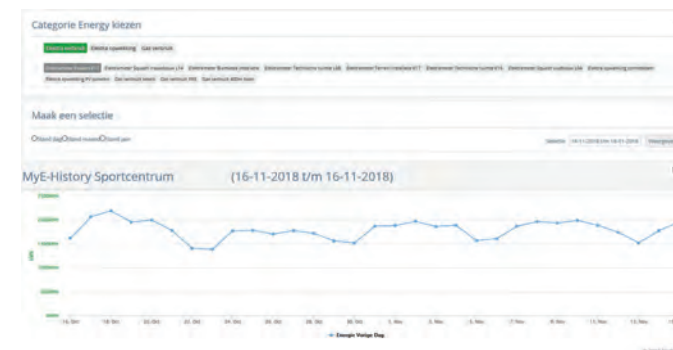


Denk hierbij aan dag-, week-, maand- en/of jaartotalen van onder andere elektra-, gas- en watermeters.

Tevens is er de mogelijkheid om door middel van Kritieke Prestatie Indicatoren (KPI's) de energiestromen te bewaken.

Eventuele afwijkingen kunnen direct per mail worden verzonden, waardoor ook direct ingegrepen kan worden indien nodig.

Daarnaast is het mogelijk om binnen het systeem eenvoudig een energierapportage te configureren en automatisch per mail te ontvangen.



Electriciteit

Meter	Status dag	Status jaar
Elektrameter Keuken K12	> [] [] []	> [] [] []
Elektrameter Squash	> [] [] []	> [] [] []
Elektrameter Biomassa	> [] [] []	> [] [] []
Elektrameter Technische ruimte	> [] [] []	> [] [] []
Elektrameter Terrein installatie	> [] [] []	> [] [] []
Elektrameter Technische ruimte	> [] [] []	> [] [] []
Elektrameter Squash oudbouw	> [] [] []	> [] [] []

ENERGIESPIEGELS

Met een MyBuilding® energiespiegel van MVComfort wordt het energieverbruik en/of de prestatie van het gebouw voortdurend inzichtelijk gemaakt en gepresenteerd. Dit draagt aantoonbaar bij aan een energiebewust gedrag.

De energiespiegel kan op elke gewenste locatie in het gebouw worden geplaatst, zoals de entree of in vergaderruimtes.

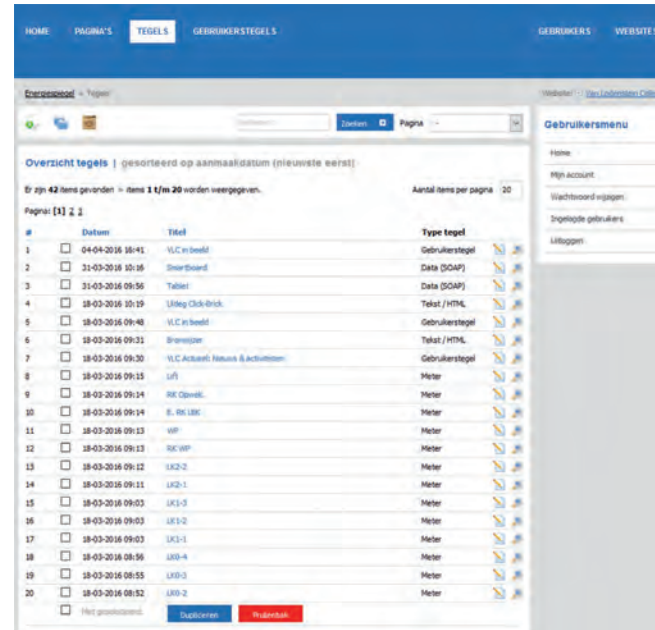
U kunt meerdere pagina's aanmaken voor uw energiespiegel. Op elke pagina van de energiespiegel kunnen maximaal acht tegels voor uiteenlopende informatie worden geplaatst. De mogelijkheden zijn dus oneindig en er kan aan bijna elke wens van de klant worden voldaan.

Een tegel kan onder andere worden gebruikt voor het realtime weergeven van de volgende informatie;

- Energieverbruik van gas, water en elektriciteit, per sectie en/of getotaliseerd.
- Opbrengst van de PV panelen.
- Energiestromen afkomstig van warmte- en koudeopslag.
- Buitenradar.
- (Lokale) buitentemperatuur en luchtvochtigheid.
- Datum en tijd.
- (Lokale) openbaar vervoersinformatie.
- Nieuws en activiteiten zijn door u via een eenvoudig CMS te beheren.
- Grafieken.
- Foto's en video's.

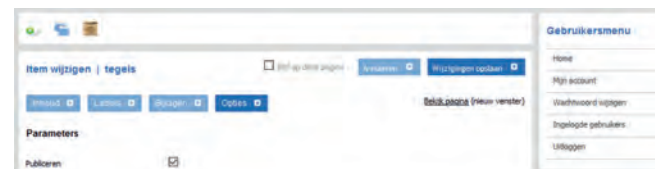


Met een browser maakt u eenvoudig verbinding met de energiespiegel.



Op de achtergrond wordt gebruik gemaakt van een gebruiksvriendelijk CMS (Content Management System) waarmee de klanten/gebruikers na oplevering altijd zelf de geboden informatie zoals video's, foto's of andere bestanden kunnen wijzigen.

De energiespiegel wordt uiteraard opgeleverd in uw eigen huisstijl.



The image shows a web interface with a navigation bar at the top containing 'HOME', 'PAGINA'S', 'TEGELS', 'GEBRUIKSTEGELS', 'GEBRUIKERS', and 'WEBSITES'. Below the navigation bar, there is a search bar and a 'Gebruikersmenu' on the right. The main content area is titled 'DV-informatie omgeving Ciri'. It shows a train schedule for Amsterdam Zuid. The schedule is as follows:

Tijd	Status	Bestemming	Lijn	Perron	Type
14:50	Gepland	Hilversum	5753	4	Sprinter
14:56	Gepland	Venlo	3553	1	Intercity
14:59	Gepland	Schiphol Airport	4346	3	Sprinter
15:03	Gepland	Almere Oostvaarders	4353	2	Sprinter
15:04	+1 min	Schiphol Airport	3548	3	Intercity
15:09	Gepland	Nijmegen	3155	2	Intercity
15:15	Gepland	Amersfoort Schothorst	11655	2	Intercity
15:17	+3 min	Schiphol Airport	1648	3	Intercity
15:20	Gepland	Hilversum	5755	4	Sprinter
15:26	Gepland	Venlo	3555	1	Intercity

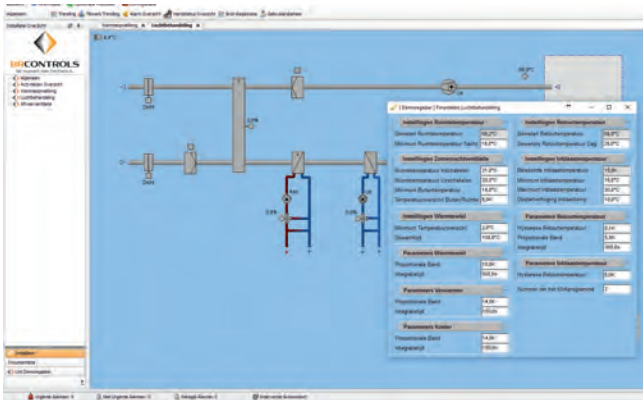
BRWEBSERVICE - GEBOUWBEHEER

De BRWebservice gebouwbeheerapplicatie is een volledig webbased en in eigen huis ontwikkelde applicatie waarmee u de mogelijkheid wordt geboden uw gebouwen en de onderliggende gebouwgebonden installaties vanaf iedere plek op de wereld met een internettoegang op een gebruiksvriendelijke manier te visualiseren, configureren, beheren en rapporteren.

Gebruiksvriendelijk en webbased beheer van gebouwen en installaties. BRControls is als producent en leverancier sinds jaar en dag de trendsetter op dit gebied.

Met de introductie van de BRWebservice applicatie is wederom een belangrijke stap gezet naar een toekomstbestendig, gebruikersvriendelijk en innovatief gebouwbeheersysteem.

Uiteraard kunt u niet alleen de volledige capaciteit van de BRControls regel- en veldapparatuur benutten, maar ook de producten van andere fabricaten en leveranciers beheren.



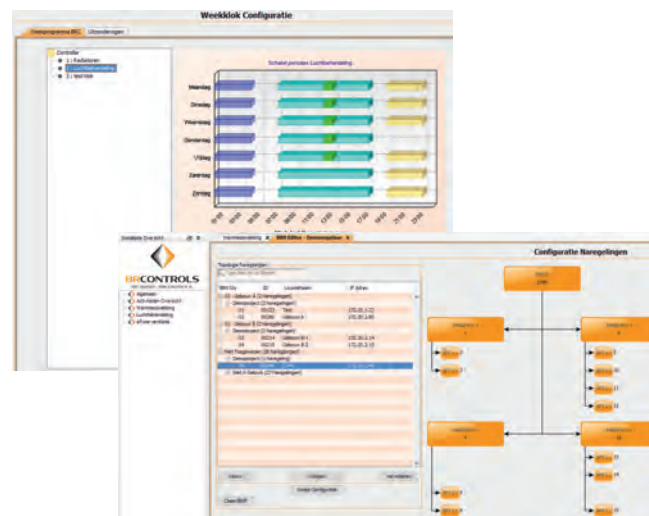
En dat alles binnen dezelfde BRWebservice applicatie met de uniforme BRControls gebruikersinterface. **Gebouwbeheer was nog nooit zo eenvoudig!**

U bent niet meer gebonden aan een vaste beheerlocatie waarop de GBS-software en allerhande softwareapplicaties zoals browsers, licenties, e.d. dienen te worden geïnstalleerd.

U maakt eenvoudig via het internet of uw bedrijfsnetwerk verbinding met de BRWebupdate Cloud waarna de BRWebservice applicatie op uw PC of laptop wordt



geïnstalleerd en u aansluitend verbinding kunt maken met uw installatie. Geen omslachtig gedoe meer met zware hardware- en/of software-vereisten, dure licenties of additionele kosten.



Enkele mogelijkheden:

Connectiemanager

- Al uw installaties overzichtelijk weergegeven.
- Direct verbinden met de gewenste installatie.
- Gelijktijdig verbinden met 16 systeemcontrollers.

Gebruikersbeheer

- Beheer de interne en externe gebruikers.
- Gebruikersnamen en wachtwoorden.
- Eenvoudige presets of gedetailleerd bepalen van de gebruikers- en toegangsrechten.

Beheeromgeving

- Grafische omgeving met duidelijke dynamische beelden.
- Plattegronden en centrale overzichten.
- Combineren van data uit meerdere installatiedelen op 1 pagina.
- Altijd realtime informatie.
- Duidelijke menu- en tabbladenstructuur.

Monitoren, configureren en beheren van

- Klokprogramma's, activiteitenkalenders en vakantieprogramma's.
- Protocollen van externe fabricaten.
- Voor- en naregelingen.
- WKO installaties met uitgebreide rapportages.
- Bedrijfsscenario's.
- Verlichtings- en aanwezigheidsplannen.
- Meldsystemen voor alarmering en rapportage.
- Systeemlogboeken en gebruikerslogboeken.
- Opslagruimtes voor documentatie.

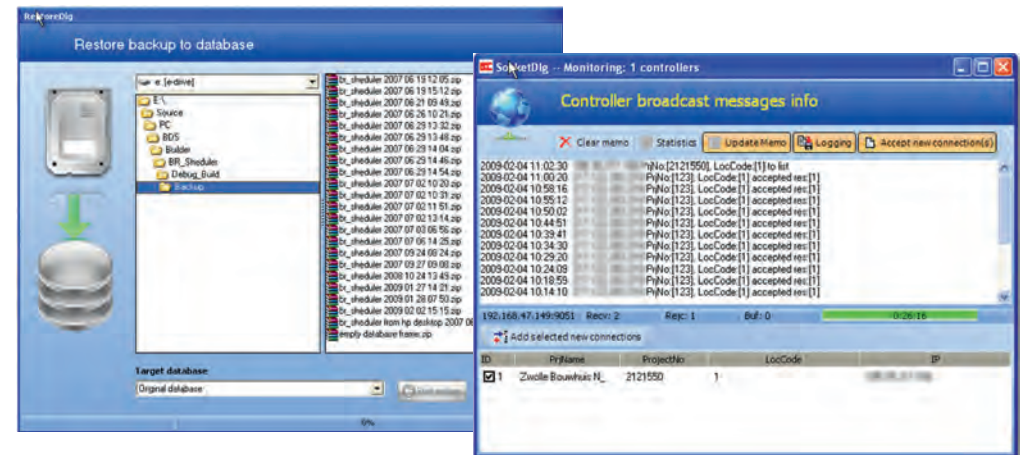
BRSCHEDULER - GRAFISCH STORINGSBEHEER

BRScheduler is een intuïtieve grafische toepassing voor het inrichten van uw storingsorganisatie en het verzenden van meldingen uit de BRControls Modulaire Systemcontrollers en de onderliggende (naregel)installaties naar de dienstdoende bedrijven/monteurs.

BRScheduler biedt u een centrale locatie voor beheer, monitoring, opslag, doormelden en rapporteren van meldingen en alarmen uit diverse BRControls regelapparatuur.

Alle alarm- en storingsgegevens uit de regelaars en de vastgelegde storingsroosters uit de BRScheduler applicatie worden op de server in een centrale SQL database opgeslagen. Afhankelijk van uw bewaarbeleid kunt u op ieder gewenst moment historische gegevens raadplegen, exporteren en naar een door u te bepalen locatie back-uppen.

Binnen BRScheduler kunt u eenvoudig mutaties in storingsroosters aanbrengen (back-up diensten, uitval door ziekte, e.d.) zonder dat u hiervoor op alle aangesloten regelapparatuur dient in te loggen en de lokale alarmeringsinstellingen dient te muteren.



Door middel van eenvoudige tabellen en grafische weergaves met drag-and-drop functionaliteit kunt u per installatie op een gebruiksvriendelijke manier de dienstdoende organisaties en dienstdoende monteurs selecteren en toewijzen aan iedere gewenste storingsmelding, op ieder gewenst niveau. Tevens kunt u de dienstdoende monteur voorafgaand aan een storingsdienst met een SMS of email waarschuwen dat zijn of haar dienst op het punt staat te beginnen.

De dienstdoende monteur kan na ontvangst van de melding via email of sms inloggen op de BRScheduler server of op de installatie zelf om de storing te beoordelen en de gewenste acties te ondernemen.

BRTRENDING - BEHEER VAN TRENDGEGEVENS

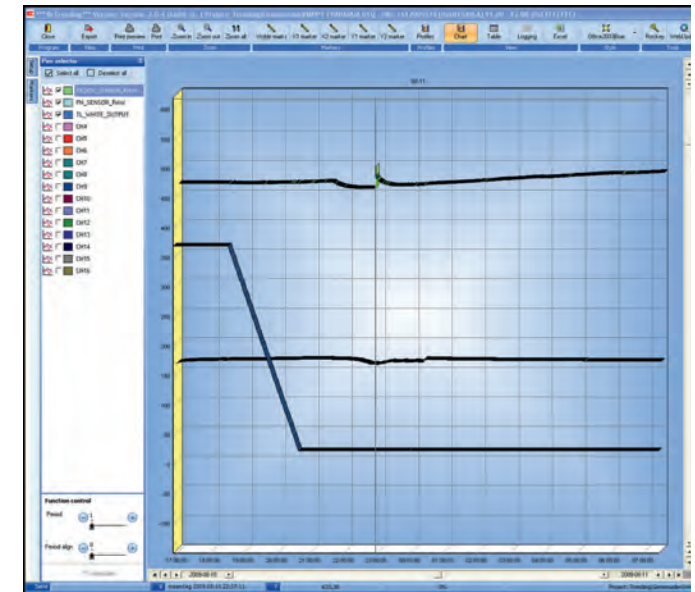
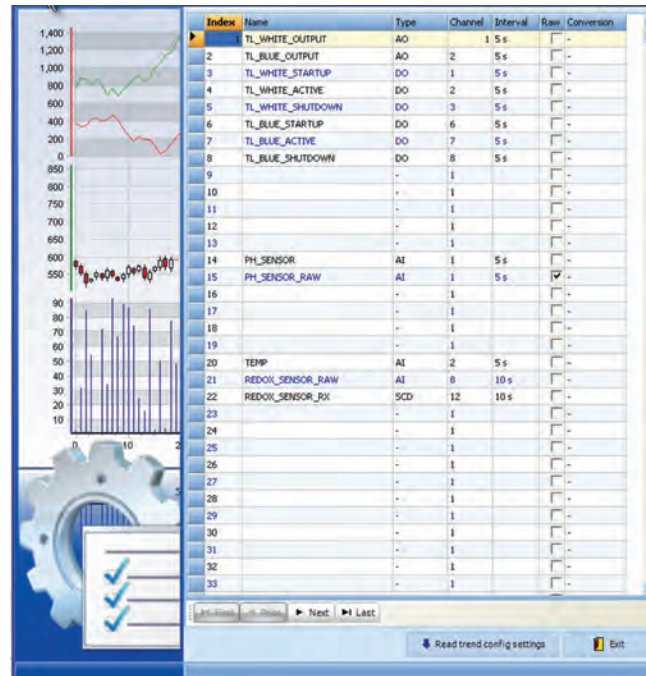
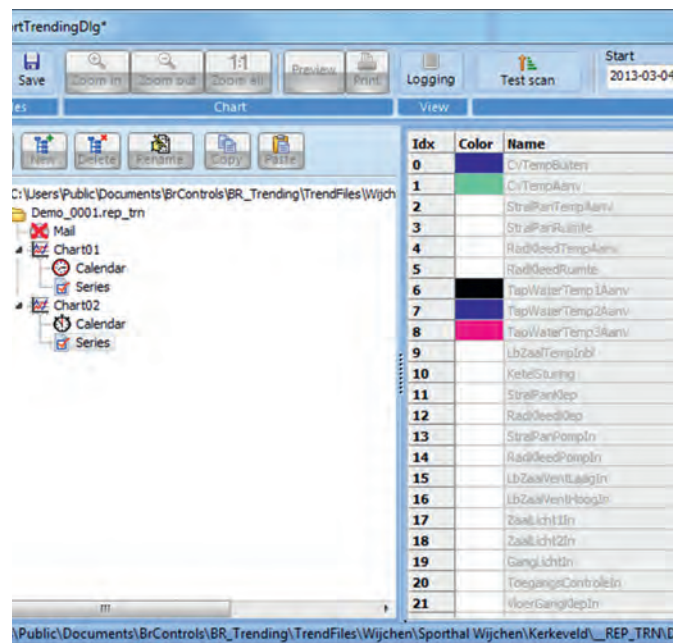
BRTrending is een BRControls applicatie voor het ophalen, visualiseren, vergelijken en opslaan van de historische trendgegevens uit de BRControls systeemcontrollers en onderliggende regelapparatuur en periferie.

BRTrending biedt u een centrale locatie voor beheer, monitoring, opslag en rapportage van historische trendgegevens uit diverse BRControls regelapparatuur en eventuele aangesloten randapparatuur.

Alle door u te bepalen historische trendgegevens uit de BRControls systeemcontrollers worden via de BRTrending applicatie in een centrale SQL database opgeslagen.

Afhankelijk van uw bewaarbeleid kunt u op ieder gewenst moment historische gegevens raadplegen, exporten en naar een door u te bepalen locatie back-uppen.

Tevens kunt u selecties maken van de gewenste trenddata en deze selecties periodiek naar een door u opgegeven emailadres laten mailen.



BRTrending biedt de onderstaande functionaliteiten:

- Automatisch periodiek de trendgegevens synchroniseren.
- Offline trendbestanden bekijken.
- Systeemcontrollers synchroniseren via een lokaal netwerk, VPN of cloudoplossing.
- Visualiseren van trends in grafiekvorm.
- Visualiseren van trends in tabelvorm.
- Groeperingen aanmaken van veelbekeken trends.
- Trendconfiguraties van systeemcontrollers centraal wijzigen.
- Exporteren van afbeeldingen van trend (BMP, JPG, EPS, PDF)
- Exporteren van data van trend (XLS, CSV).
- Automatisch mailen van trendgegevens.
- Opschonen van lokale trendbestanden.
- Back-up van trendgegevens.

BRCOLLECT - CENTRALE DATA-AQUISITIE

BRCollect verzamelt periodiek alle beschikbare data uit de aangesloten BRControls Modulaire Systemcontrollers en slaat deze op in een Microsoft SQL database. Hierdoor is de data eenvoudig en offline altijd toegankelijk voor MyBuilding en een veelvoud aan externe applicaties.

CtrlId	Connect	Pass	MAC	IP	PassOvCrc	State	Location	Project	Cabinet	Projectio	Loc
1	<input checked="" type="checkbox"/>	<input checked="" type="checkbox"/>	00-17-14-02-00-71	192.168.1.10	0	0	Generaden		AQUA 01	123	1
11	<input checked="" type="checkbox"/>	<input checked="" type="checkbox"/>	00-17-14-02-00-94	192.168.1.11	0	0	New Location		Zwolle	123456789	123
10	<input checked="" type="checkbox"/>	<input checked="" type="checkbox"/>			0	0	New Location		RK1	20130714	1
3	<input checked="" type="checkbox"/>	<input checked="" type="checkbox"/>			0	0	New Location		RK4	20130714	4
4	<input checked="" type="checkbox"/>	<input checked="" type="checkbox"/>			0	0	New Location		RK2	20130714	2
5	<input checked="" type="checkbox"/>	<input checked="" type="checkbox"/>			0	0	New Location		RK3-2	20130714	6
6	<input checked="" type="checkbox"/>	<input checked="" type="checkbox"/>			0	0	New Location		RK1	20130714	1
7	<input checked="" type="checkbox"/>	<input checked="" type="checkbox"/>			0	0	New Location		RK3-1	20130714	5
8	<input checked="" type="checkbox"/>	<input checked="" type="checkbox"/>			0	0	New Location		RK2	20130714	2
9	<input checked="" type="checkbox"/>	<input checked="" type="checkbox"/>			0	0	New Location		RK21	20130714	7
2	<input checked="" type="checkbox"/>	<input checked="" type="checkbox"/>	00-17-14-01-03-25	192.168.1.2	0	0	Zwolle		RK1	20130714	1

Het kunnen inzien en beschikbaar stellen van alle data die binnen uw gebouwen beschikbaar is, wordt een steeds belangrijker item voor u als gebouwbeheerder.

Periodieke managementreviews, verplichte rapportages aan opdrachtgevers, eindgebruikers en rijksinstellingen, gedetailleerde input voor uw technische dienst en zo zijn er in uw situatie wellicht nog meer voorbeelden te bedenken. Als gebouwbeheerder heeft u hier regelmatig mee te maken.

BRCollect is de data-aquisitie oplossing van BRControls. De BRCollect applicatie ontvangt periodiek de door u gewenste informatie uit de BRControls systeemcontrollers vanuit diverse gebouwen en/of locaties en slaat deze op in een Microsoft SQL database (MSSQL).

De MSSQL database is een wereldwijd geaccepteerde standaard waar vele applicaties mee kunnen communiceren. Uiteraard de Microsoft Office applicaties zoals Excel en Access maar ook applicaties zoals MyBuilding halen de benodigde data uit deze database.



Parameter	Value	Unit	Alarm	Comment
Pressure	101.3	kPa	OK	
Temperature	20.5	°C	OK	
Humidity	65	%	OK	

Day	1	2	3	4	5	6	7	8	9	10	11	12	13	14	15	16	17	18	19	20	21	22	23	24	25	26	27	28	29	30	31
Oct 2015	1	2	3	4	5	6	7	8	9	10	11	12	13	14	15	16	17	18	19	20	21	22	23	24	25	26	27	28	29	30	31
Nov 2015	1	2	3	4	5	6	7	8	9	10	11	12	13	14	15	16	17	18	19	20	21	22	23	24	25	26	27	28	29	30	
Dec 2015	1	2	3	4	5	6	7	8	9	10	11	12	13	14	15	16	17	18	19	20	21	22	23	24	25	26	27	28	29	30	31
Jan 2016	1	2	3	4	5	6	7	8	9	10	11	12	13	14	15	16	17	18	19	20	21	22	23	24	25	26	27	28	29	30	31
Feb 2016	1	2	3	4	5	6	7	8	9	10	11	12	13	14	15	16	17	18	19	20	21	22	23	24	25	26	27	28	29	30	
Mar 2016	1	2	3	4	5	6	7	8	9	10	11	12	13	14	15	16	17	18	19	20	21	22	23	24	25	26	27	28	29	30	31
Apr 2016	1	2	3	4	5	6	7	8	9	10	11	12	13	14	15	16	17	18	19	20	21	22	23	24	25	26	27	28	29	30	31
May 2016	1	2	3	4	5	6	7	8	9	10	11	12	13	14	15	16	17	18	19	20	21	22	23	24	25	26	27	28	29	30	31
Jun 2016	1	2	3	4	5	6	7	8	9	10	11	12	13	14	15	16	17	18	19	20	21	22	23	24	25	26	27	28	29	30	31
Jul 2016	1	2	3	4	5	6	7	8	9	10	11	12	13	14	15	16	17	18	19	20	21	22	23	24	25	26	27	28	29	30	31
Aug 2016	1	2	3	4	5	6	7	8	9	10	11	12	13	14	15	16	17	18	19	20	21	22	23	24	25	26	27	28	29	30	31
Sep 2016	1	2	3	4	5	6	7	8	9	10	11	12	13	14	15	16	17	18	19	20	21	22	23	24	25	26	27	28	29	30	31
Oct 2016	1	2	3	4	5	6	7	8	9	10	11	12	13	14	15	16	17	18	19	20	21	22	23	24	25	26	27	28	29	30	31
Nov 2016	1	2	3	4	5	6	7	8	9	10	11	12	13	14	15	16	17	18	19	20	21	22	23	24	25	26	27	28	29	30	31
Dec 2016	1	2	3	4	5	6	7	8	9	10	11	12	13	14	15	16	17	18	19	20	21	22	23	24	25	26	27	28	29	30	31
Jan 2017	1	2	3	4	5	6	7	8	9	10	11	12	13	14	15	16	17	18	19	20	21	22	23	24	25	26	27	28	29	30	31
Feb 2017	1	2	3	4	5	6	7	8	9	10	11	12	13	14	15	16	17	18	19	20	21	22	23	24	25	26	27	28	29	30	
Mar 2017	1	2	3	4	5	6	7	8	9	10	11	12	13	14	15	16	17	18	19	20	21	22	23	24	25	26	27	28	29	30	31
Apr 2017	1	2	3	4	5	6	7	8	9	10	11	12	13	14	15	16	17	18	19	20	21	22	23	24	25	26	27	28	29	30	31
May 2017	1	2	3	4	5	6	7	8	9	10	11	12	13	14	15	16	17	18	19	20	21	22	23	24	25	26	27	28	29	30	31
Jun 2017	1	2	3	4	5	6	7	8	9	10	11	12	13	14	15	16	17	18	19	20	21	22	23	24	25	26	27	28	29	30	31
Jul 2017	1	2	3	4	5	6	7	8	9	10	11	12	13	14	15	16	17	18	19	20	21	22	23	24	25	26	27	28	29	30	31
Aug 2017	1	2	3	4	5	6	7	8	9	10	11	12	13	14	15	16	17	18	19	20	21	22	23	24	25	26	27	28	29	30	31



De informatie is dus altijd offline beschikbaar, zonder dat u constant verbinding hoeft te maken met de installaties. Voor de gebouwbeheerder zijn tevens uitgebreide logs aanwezig waarmee de werking van BRCollect en de dataverbindingen bewaakt kunnen worden.

Eventuele afwijkingen en systeemalarmen wordt direct naar de beheerder gemaild.

BRCollect levert de MSSQL Express database mee maar u kunt natuurlijk de data ook laten opslaan in uw eigen MSSQL oplossing.

Voor applicaties die geen MSSQL ondersteunen biedt BRCollect de mogelijkheid de data automatisch en periodiek als een CSV bestand te mailen of op een FTP-server te plaatsten.



PROTOCOLINTEGRATIES - DE KRACHT VAN BRCONTROLS

Integratiemogelijkheden op protocolniveau? BRControls biedt u een uitgebreid scala aan mogelijkheden om al uw gebouwgebonden installaties te implementeren en integraal binnen het BRWebservice gebouwbeheersysteem op te nemen.

Voor ieder fabrikaat een eigen beheer-pc met een eigen softwarepakket, eigen specialisten en bedienmogelijkheden? Tot voor kort was dit bij een Technische Dienst of onderhoudspartij een meer dan noodzakelijk kwaad. Iedere fabrikant wil graag dat zijn apparatuur en software op zoveel mogelijk locaties wordt ingezet, BRControls is daar natuurlijk geen uitzondering op.



Wel zijn wij van mening dat het gebouwbeheer een stuk gebruiksvriendelijker kan en dat het mogelijk moet zijn om met één softwarepakket alle gebouwgebonden disciplines te monitoren en beheren.

De voordelen laten zich eenvoudig raden: veel minder hardware, een eenduidige bedieningsinterface, een centrale beheeromgeving, minder scholing en minder productspecifieke specialisten. Dit alles resulteert in aanzienlijke kostenbesparingen en een eenvoudiger beheer van uw gebouwen.

Om deze uitdaging te realiseren, beschikt BRControls over vele mogelijkheden om apparatuur en software van andere fabrikaten op protocolniveau naadloos te integreren in BRWebservice. In veel gevallen kan dit rechtstreeks op de systeemcontrollers of ruimteregelingen en in andere gevallen via een fabrikant specifieke gateway. BRControls integreren binnen uw eigen GBS? Ook dat is uiteraard mogelijk: door middel van een flexibele MODbus koppeling kunt u beschikken over alle gewenste data uit de BRControls apparatuur.

Enkele mogelijkheden benoemd:

- Modbus RTU en TCP (diverse fabrikaten en oplossingen)
- Siemens Integral AS1000, Pronto, NIDES
- Luchtbehandelingssystemen (zoals Menerga, NedAir, HH, e.d.)
- Communicatieve pompen en motoren
- M-bus energiemeters
- Weerstations
- Wireless sensoren en actoren
- UPS en NSA noodstroomsystemen
- Inbraak- en brandbeveiligingscentrales
- Toegangscontrolesystemen (Deister, Proxline, e.d.)
- Lesrooster- en reserveringsprogramma's (BSpaas, Amis, Planon, VConsyst, e.d.)
- WKO installaties
- Ketels, koelmachines en warmtepompen
- Konnex/EIB
- LON/BACnet
- DALI verlichtingssystemen

Zit uw product of oplossing er niet tussen? Informeer bij uw BRControls systeempartner naar de uitgebreide mogelijkheden.





www.brcontrols.com



BRCONTROLS



BRCONTROLS PRODUCTS BV

Telfordstraat 47
8013 RL Zwolle
+31 38 460 42 40

products@brcontrols.com
www.brcontrols.com